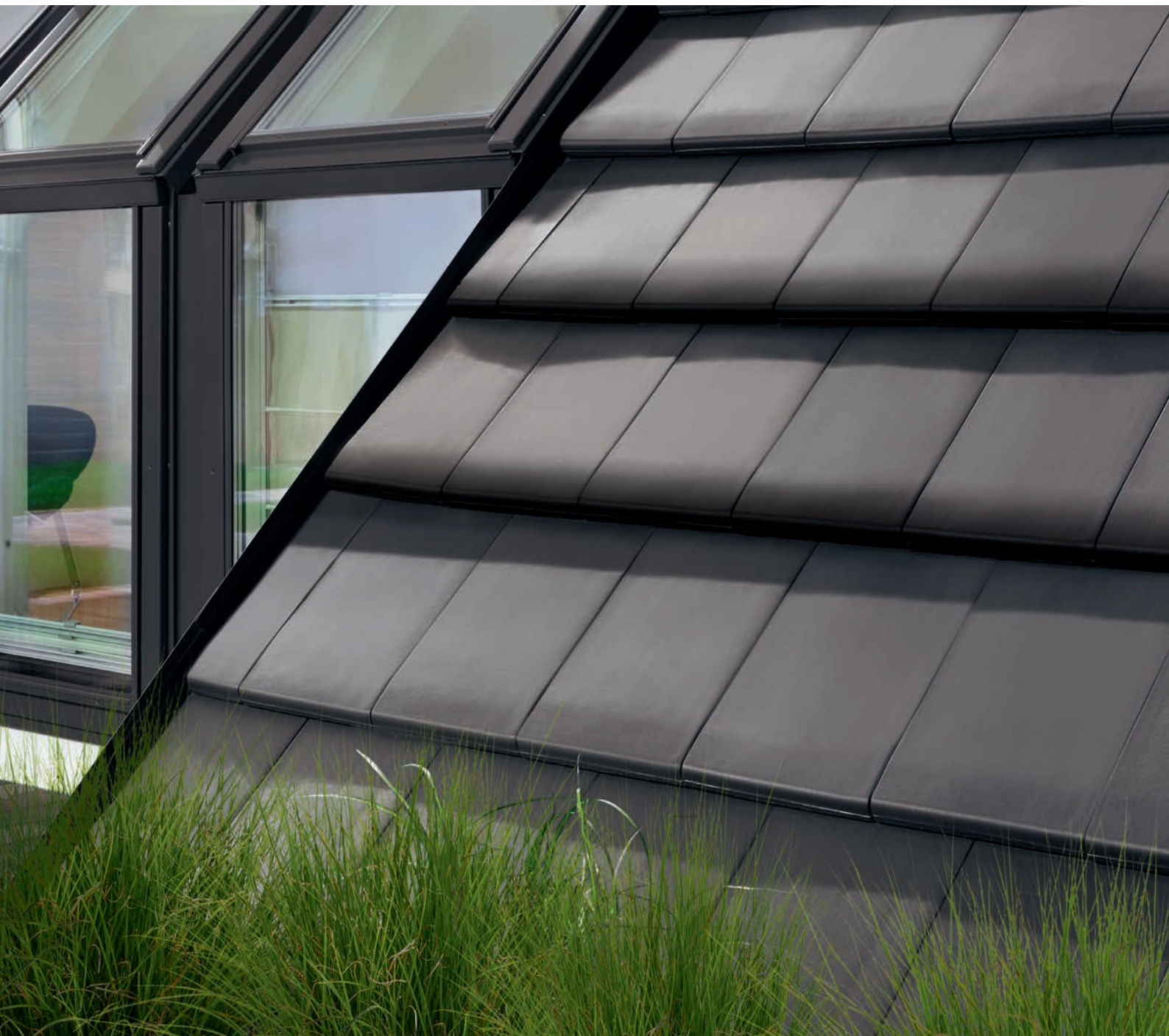


# Plano 11

Glattziegel

DACHLÖSUNGEN

**Koramic**



# Schlichte Eleganz durch klare und saubere Linienführung

## Vorteile

- Im Verband und in Reihe verlegbar
- Umfangreiches keramisches und nichtkeramisches Zubehör
- Ausgewogenes Farbsortiment
- Perfekte Sturmsicherung für Ihr Dach – kompatibel mit dem Befestigungssystem Sturmfix 2.0



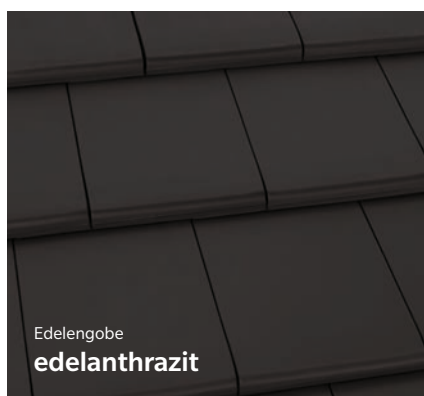
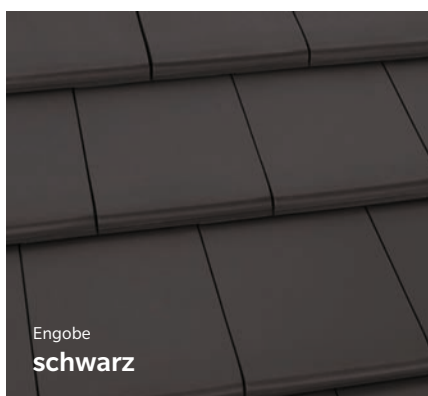
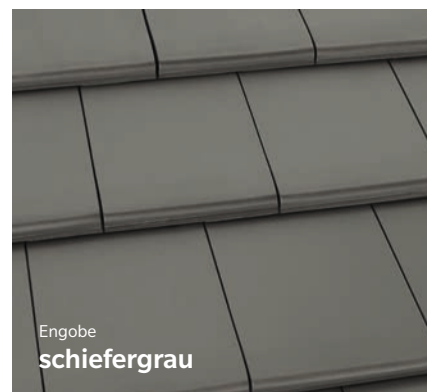
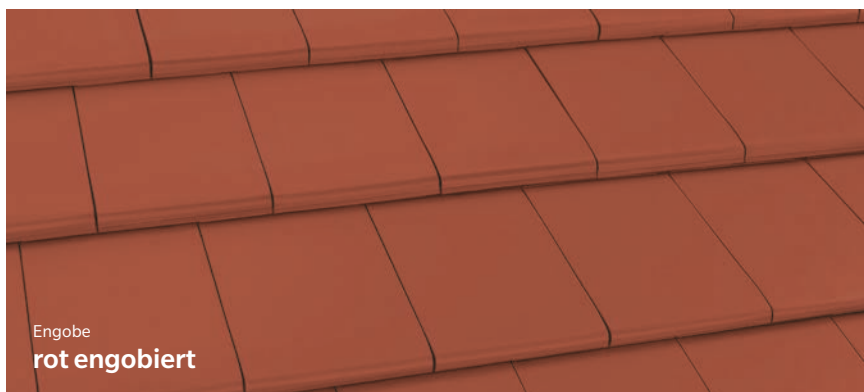
Reihendeckung    Verbanddeckung

Technische Daten	
<b>Produktionswerk</b>	Straubing (DE)
<b>Größe</b>	ca. 282 x 451 mm
	min. ca. 238 mm
<b>Deckbreite</b>	i.M. ca. 240 mm
	max. ca. 242 mm
	min. ca. 360 mm
<b>Decklänge</b>	i.M. ca. 370 mm
	max. ca. 380 mm
	min. ca. 11,6 Stk./m <sup>2</sup>
<b>Ziegelbedarf</b>	i.M. ca. 11,3 Stk./m <sup>2</sup>
	max. ca. 11,0 Stk./m <sup>2</sup>
<b>Stückgewicht</b>	ca. 4,1 kg
<b>Gewicht/m<sup>2</sup></b>	ca. 45,1 kg/m <sup>2</sup>
<b>Minipack</b>	5 Stk.
<b>Palette</b>	200 Stk.
	18° Regeldachneigung wienerberger
<b>Dachneigung</b>	≥ 18° mit Unterspannung/Unterdeckung ohne Nageldichtung
	≥ 16° mit Unterspannung/Unterdeckung mit Nageldichtung
	≥ 14° mit regensicherem Unterdach
	≥ 10° mit wasserdichtem Unterdach

Weitere Informationen wie bspw. technische Zeichnungen oder LAF-/FLA-Maße finden Sie in unserer Broschüre „Technik kompakt“:



## Die Plano 11 Farbpalette



wienerberger Dachziegel sind ein Naturprodukt, das als eine der keramischen Grundeigenschaften über changierende Farben verfügen kann.

Für die Ausführung von Dacharbeiten gelten die nationalen Regelwerke und Normen. Diese sind je nach Land zu unterscheiden (z.B. ZVDH Regelwerk, SIA-Norm) und bei der Ausführung zu beachten. Ergänzend bildet wienerberger spezifische Angaben zur Ausführung des Unterdaches und der erforderlichen Zusatzmaßnahme ab, welche von den oben genannten Regelwerken und Normen abweichen, jedoch als Herstellerangaben ebenfalls anerkannte Gültigkeit sowie den „Stand der Technik“ besitzen. Diese finden Sie auf unserer Internetseite und in unserer Broschüre „Technik kompakt“ unter [www.wienerberger.de/download-center](http://www.wienerberger.de/download-center).

### **Ausschreibungen:**

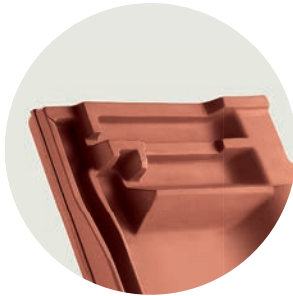
Unsere Ausschreibungstexte finden Sie unter [ausschreiben.de](http://ausschreiben.de)

# Originalzubehör – sicher und hochwertig

## Firstanschluss-Lüfterziegel

### Für eine optimale Entlüftung

Firstanschluss-Lüfterziegel ermöglichen eine kontrollierte Luftzirkulation und führen Feuchtigkeit zuverlässig aus dem Dachaufbau ab. Dadurch bleiben die physikalischen Eigenschaften der Dachziegel über viele Jahre erhalten, und das Dach bleibt dank der richtigen Entlüftung besonders wartungsarm.



## Dachdurchdringungen

### Einfach und sicher gelöst

Unsere vollkeramischen Durchgangsziegel und Dunstrohre sind in vielen Formen und Farben erhältlich. Sie sind einbaufertig und ermöglichen eine einfache, sichere Montage. So bleibt Ihr Dach dauerhaft dicht und zuverlässig vor Wasser geschützt.



Thermen System  
Ø 110/125 mm Ton



Antennen System  
Ø 40-60 mm Ton



Dunstrohr- & Dachlüfter System  
Ø 125/160/200 mm Ton



Solar System  
Ø ca. 70 mm Ton

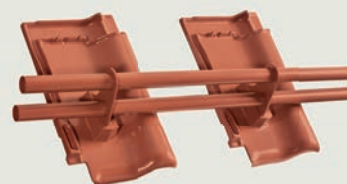
## Dachabschlüsse und -anschlüsse

Ob First- und Gratsysteme, Ortgangziegel, Pultdachfirste, Mansard- und Knickziegel oder Anschlüsse an aufgehenden Bauteilen (Kamin, Schornsteine, etc.) – die Dachabschlüsse und -anschlüsse von wienerberger sind für unterschiedlichste Anforderungen in verschiedenen Ausführungen erhältlich.



## Sicherungssysteme

Die wienerberger Systemteile für Schneeschutz und Dachbegehung bestehen aus dauerhaft beschichteten Aluminium Werkstoffen. Sie sind farblich annähernd auf die jeweiligen Dachziegelmodelle abgestimmt. Die Grundplatten haben zudem dieselbe Form wie die Dachziegel und passen daher optimal in die Dachlandschaft. Damit ist die Regensicherheit des Daches gewährleistet und die Ästhetik wird nicht gestört.



## Unterdachsysteme

Die wienerberger Unterdachlösungen sind nach dem neuesten Stand der Technik entwickelt und erfüllen so die hohen Anforderungen an ein Unterdach. Sie sind verarbeitungsfreundlich, wirtschaftlich und hochwertig. Die ETA-Zulassung der Duo longlife ND extra und die UDB-eA-Eigenschaft für erhöhte Anforderungen der Quattro longlife extra garantieren zudem geprüfte Qualität und hohe Regensicherheit auch bei flach geneigten Dächern.



## Sturmsicherungssysteme

Nichts richtet statistisch gesehen so viel Schaden an einem Haus an wie ein Sturmereignis. Sicherheit für Leib und Leben aber auch Minimierung von finanziellen Risiken stehen bei den wienerberger Sturmsicherungssystemen im Vordergrund. Das Sturmfix 2.0-System, das eine zwei- bis dreifache Leistungsfähigkeit gegenüber gewöhnlichen Klammern bietet, wurde unter Berücksichtigung dieser Gefahren entwickelt und kontinuierlich optimiert.



## Solarmontagesysteme

Die Solarmontagesysteme von wienerberger sind für eine einfache Handhabung und schnelle Montage ausgelegt, ohne dass ein Trennschleifer zum Einsatz kommt. Die regensichere Einbindung in die Dacheindeckung und die hohe Korrosionsbeständigkeit des Trägersystems sorgen für eine lange Lebensdauer. Dank ETA-Zulassung bieten unsere Montagesysteme zudem maximale Sicherheit.



# Garantiert mehr Sicherheit für Ihr Dach



Als Systemanbieter für das Steildach steht wienerberger seit über 130 Jahren für Qualität, Zuverlässigkeit und Innovation. Auf diese Erfahrung und unsere Produkte sind wir stolz – und möchten dieses gute Gefühl auch an Hauseigentümer weitergeben, die sich für unsere Dachprodukte entscheiden.

Neben der gesetzlichen Gewährleistung von 5 Jahren bieten wir Ihnen zusätzliche Garantieleistungen, die weit über den Standard hinausgehen. So profitieren Sie als Hauseigentümer von verschiedenen Garantien, die optimal auf unsere Produkte

und Systeme abgestimmt sind. Damit geben wir Ihnen die Sicherheit, auf einen starken Partner und langlebige Lösungen zu setzen.

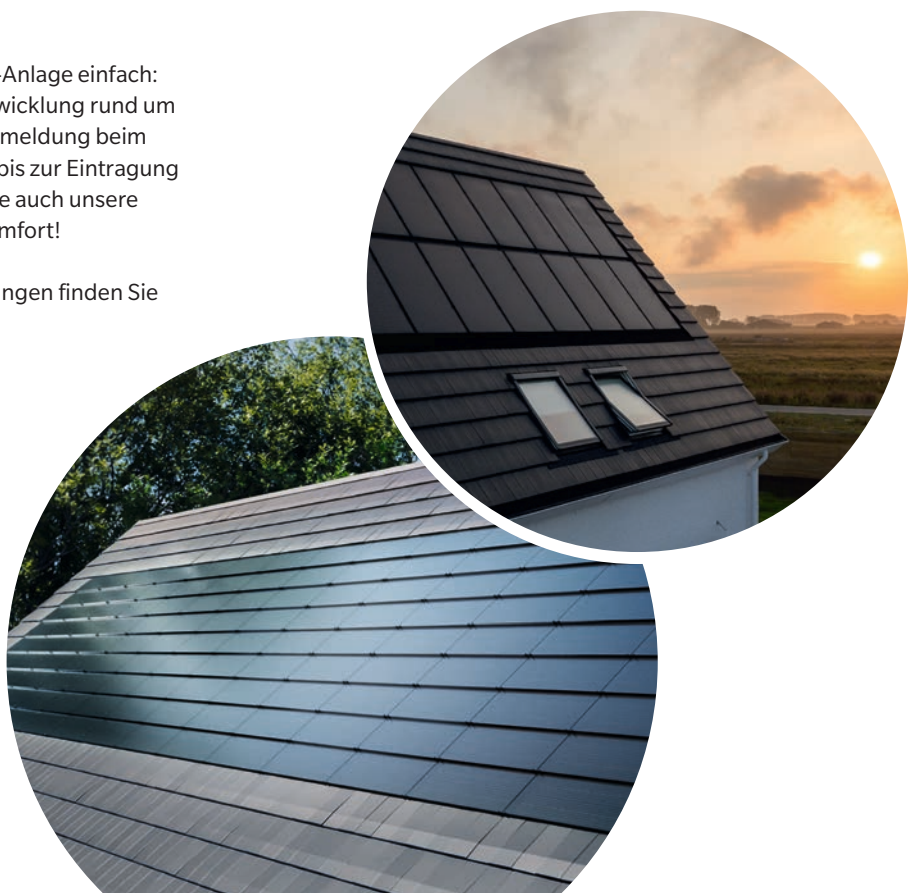
Weitere Informationen zu unseren Garantien finden Sie auf unserer Website unter [wienerberger.de](http://wienerberger.de).

## Wevolt

# Wevolt Deutschland – Ihr Partner für Solaranlagen

Wir machen Ihnen den Weg zur eigenen PV-Anlage einfach: Wevolt übernimmt für Sie die komplette Abwicklung rund um die elektrischen Komponenten – von der Anmeldung beim Energieversorger über die Inbetriebnahme bis zur Eintragung im Marktstammdatenregister. Entdecken Sie auch unsere attraktiven Servicepakete für noch mehr Komfort!

Weitere Informationen zu unseren Solarlösungen finden Sie auf unserer Website unter [wevolt.de](http://wevolt.de)



Koramic

Entdecken Sie noch  
weitere Referenzen unter  
[www.wienerberger.de](http://www.wienerberger.de)



Die in dieser Broschüre enthaltenen Inhalte und Informationen sind nur für allgemeine Marketingzwecke bestimmt und dürfen von niemandem als vollständig oder richtig angesehen werden. Insbesondere kann diese Broschüre eine sachkundige Beratung über die Eigenschaften der Produkte, ihre Verwendung, ihre Eignung für einen bestimmten Zweck oder die richtige Verarbeitungsmethode nicht ersetzen. Alle Beiträge und Abbildungen in dieser Broschüre unterliegen dem Urheberrecht. Soweit nicht ausdrücklich anders vermerkt, ist die Wiedergabe von Inhalten nicht gestattet. Die Verwendung von Fotokopien aus dieser Broschüre ist nur für den privaten und nicht kommerziellen Gebrauch gestattet. Jegliche Vervielfältigung oder Verbreitung zu beruflichen Zwecken ist strengstens untersagt. Keine Haftung: Die Wienerberger GmbH hat diese Broschüre nach bestem Wissen und Gewissen erstellt. Die Wienerberger GmbH kann keine Haftung für Schäden übernehmen, die einer Person aus oder im Zusammenhang mit dem Vertrauen auf den Inhalt oder die Informationen in dieser Broschüre entstehen. Diese Einschränkung gilt für alle Verluste oder Schäden jeglicher Art, einschließlich, aber nicht beschränkt auf direkte oder indirekte Schäden, Folgeschäden oder Schadenersatz mit Strafe verbundene Schäden, nicht gedeckte Kosten, entgangenen Gewinn oder Geschäftsverluste.

Stand: Februar 2026  
CRP7008158/D/02.26/2.5/Weiss  
Druckbedingte Farbabweichungen und technische Änderungen vorbehalten.

Wienerberger GmbH, Oldenburger Allee 26, 30659 Hannover, Deutschland  
T +49 8272 86 0, E [info.de@wienerberger.com](mailto:info.de@wienerberger.com), [wienerberger.de](http://wienerberger.de)