

# Corotop Metal



## Difūzijas membrāna ar strukturētu atdalošo slāni

Produkts sastāv no augstas tvaika caurlaidības trīsslāņu membrānas un strukturēta drenāžas slāņa, kas izgatavots no savstarpēji savītām polipropilēna šķiedrām. Tas nodrošina pastāvīgu gaisa plūsmu zem metāla jumta seguma un mitruma novadīšanu uz ārpusi.

## Priekšrocības

- ✓ viegla un ērta montāža
- ✓ nodrošina drenāžu, īpašu pamatu zem metāla jumta segumiem
- ✓ ēkas hermētiskuma elements
- ✓ nodrošina ventilāciju

## Pielietojums

- ✓ ventilējamiem, siltinātiem, nesiltinātiem un pilna klājuma slīpajiem jumtiem
- ✓ zem metāla jumta segumiem, piemēram, valcprofila jumtiem
- ✓ fasādēm ar metāla apšuvumu - ventilējamām un neventilējamām



Augsta  
ūdensizturība



Augsta tvaiku  
caurlaidība



Četruslāņu  
struktūra



Enerģijas  
ietaupījums



Eiropas atbilstības  
sertifikāts

## Raksturlielumi

Materiāls	polipropilēns
Slāņu skaits	4
Masa uz laukuma vienību	440 g/m <sup>2</sup> ±10%
Krāsa	melna, dabīga
Platums	1,5 m
Garums	25 m
Reakcija uz uguni	klase E*
Ūdensizturības klase	klase W1
Ūdensizturības klase pēc mākslīgās novecināšanas	klase W1
Ūdens tvaiku difūzijas vērtība (Sd)	0,02 m (-0,01/+0,03)
UV izturība	max. 3mēn.**
Stiepes izturība garenvirzienā	320 N/50 mm (±30%)
Stiepes izturība šķērsvirzienā	200 N/50 mm (±30%)
Pagarinājums garenvirzienā	70 % (±30%)
Pagarinājums šķērsvirzienā	100 % (±30%)
Izturība pret plīsumiem garenvirzienā	150 N (±20%)
Izturība pret plīsumiem šķērsvirzienā	200 N (±20%)

Izturība pret mākslīgo novecināšanu attiecībā uz stiepes mehāniskajām īpašībām

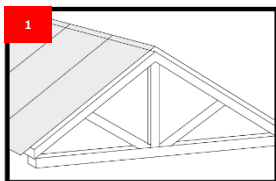
Stiepes izturība garenvirzienā	145 N/50 mm (±30%)
Stiepes izturība šķērsvirzienā	90 N/50 mm (±30%)
Pagarinājums garenvirzienā	35 % (±30%)
Pagarinājums šķērsvirzienā	45 % (±30%)
Elastība zemā temperatūrā	≥-40°C
Taisnuma noturība	atbilst prasībām
Izmēru stabilitāte	< 2%
Temperatūras izturība	no -40°C līdz +80°C

Atbilst standarta prasībām: EN 13859-1:2010, EN 13859-2:2010

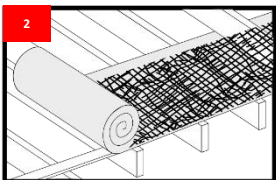
\*Produkts stiprināms tieši pie jebkuriem A1 vai A2-s1, d0 klases ugunsreakcijas materiāliem (piemēram, minerālvate), kā arī pie koka virsmām ar minimālo blīvumu 338 kg/m<sup>3</sup> (5.3.2.3. pants, EN 13238)

\*\* attiecas uz vidējo gada saules starojuma iedarbību; palielinoties periodiskajai saules iedarbībai, maksimālās UV starojuma ekspozīcijas laiks proporcionāli samazinās.

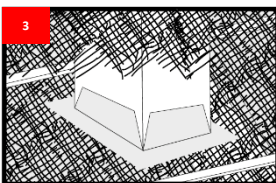
## Montāža



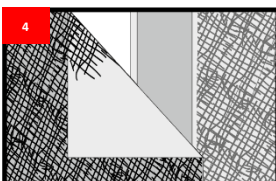
Corotop Metal membrāna ir paredzēta izmantošanai zem metāla lokšņu jumta segumiem ar minimālo jumta slīpumu 11°.



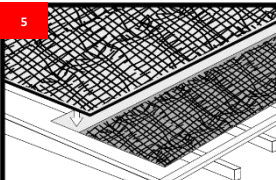
Membrāna jāizklāj paralēli karnīzei, ar drenāžas polipropilēna slāni uz augšu. Tā ir aprīkota ar 10 cm platu pārlaiduma joslu bez drenāžas slāņa, kura jumta kores pusē vienmēr jānostiprina ar naglām.



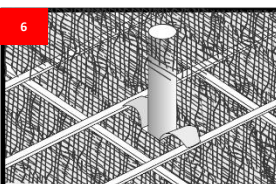
Drenāžas polipropilēna slānis jānoņem tādās apdares vietās, kā piemēram, pie jumta kores, skursteņa u.c. Pārejas zonās, kur strukturālais atdalīšanas slānis nav nepieciešams, izmantojiet tikai membrānu - Corotop Metal membrānas nesējplēvi.



Lai nodrošinātu pareizu membrānas montāžu un tās hermētiskumu uz jumta, kā arī lai savienotu pārlaidumus, izmantojiet divpusējo līmlenti Corotop Mix.



Nākamās membrānas joslas jāklāj uz atstātajiem pārlaidumiem tā, lai nodrošinātu labu ūdens noteci dzegas virzienā. Pateicoties membrānas blīvajai struktūrai, iespējams izmantot standarta naglas un skavas.



Mazākiem elementiem (piemēram, caurulēm) membrāna jāizgriež trapecveida formā un jāpienaglo pie latām.

## Iepakojums

Skaits uz paletes (ruļļi/m<sup>2</sup>): 10/375

Paletes izmēr: gar. x plat. x aug. (m): 1,20 x 0,80 x 1,60

## Uzglabāšana

Produkts jāuzglabā vertikālā stāvoklī, slēgtās, labi vēdināmās telpās, atstātais no darbojošām apkures ierīcēm. Produkts jāaizsargā no ķīmisko vielu iedarbības un UV starojuma, jo tas var pasliktināt tehniskos parametrus vai neatgriezeniski bojāt produktu. Ruļļi jātransportē ar slēgtiem transportlīdzekļiem, tos pienācīgi nostiprinot, lai novērstu to pārvietošanos.

Šajā tehniskajā datu lapā ietvertā informācija, īpaši ieteikumi par produkta uzklāšanas veidu un apstākļiem, kā arī tā pielietojuma un lietošanas jomu, ir sagatavota, balstoties uz mūsu profesionālo pieredzi, labākajām zināšanām un godprātīgi. Šī tehniskā datu lapa nosaka materiāla pielietojuma jomu un ieteicamo darbu veikšanas veidu, taču tā nevar aizstāt izpildītāja profesionālo sagatavotību. Papildus šajā tehniskajā datu lapā norādītajai informācijai jāievēro būvniecības prakse, attiecīgjie nacionālie un Eiropas standarti, apstiprinājuma dokumenti, darba drošības noteikumi u.c. Šī tehniskā datu lapa aizstāj visas iepriekšējās versijas, kas attiecas uz šo produktu.