



Koramic

Rozwiązania dachowe

Katalog
dachówek
ceramicznych
nowoczesnych



Wienerberger

Dachówki Nowoczesne

Płaskie ceramiczne dachówki na gotowej pości dają wrażenie gładkiego, niemal pozbawionego faktury dachu. Dachówki pozbawione fal czy żłobień podkreślają w bardzo wyraźny sposób poziomy kierunek pości. Dlatego, pod względem estetycznym najlepiej prezentują się na prostych, często dwuspadowych dachach domów o nowoczesnej, a nawet awangardowej architekturze. Ich płaska forma sprawia, że mogą być wykorzystywane jako element elewacji, przełamując stereotypowe myślenie o dachu i ścianie ceramicznej i przekraczając granicę między nimi.



Actua 10 E Actua 10 LT

Nowoczesna dachówka zakładkowa o dużym formacie z charakterystycznym delikatnym przełamaniem w dolnej części, które w wyraźny sposób podkreśla poziomy kierunek pości. Pości dachowa daje wrażenie gładkiej, prawie pozbawionej faktury powierzchni, która nie posiada własnego światłocienia. Często montowana nie tylko na dachu, ale i górnym fragmencie elewacji, co powoduje oryginalne, płynne przejście pości dachowej na ściany zewnętrzne.

Karpiówka prosta

Mały format, prosta minimalistyczna forma powoduje, że szczególnie w ciemnych tonacjach wybierana jest przez inwestorów, którym podoba się pokrycie łupkowe. Dzięki niewielkim rozmiarom sprawdzają się nie tylko na prostych pościach, ale także na dachach o skomplikowanej formie. Układane na elewacjach tworzą malowniczą i pozbawioną monotonii formę. Doskonale sprawdzają się na dachach budynków o tradycyjnych, jak i nowoczesnych brytach.





Design by Studio F. A. Porsche

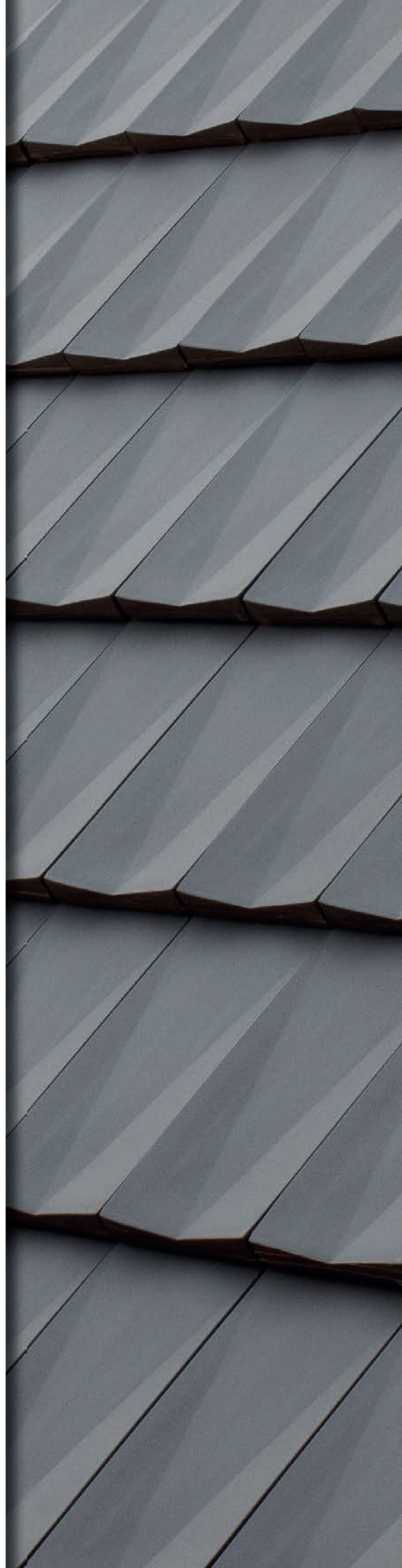
V9, V11

Pasja projektowania, wiedza techniczna i wiele kreatywnych pomysłów: to składniki udanego procesu tworzenia produktu. Dlatego po dachówce V11 podjęliśmy kolejne wyzwanie. Zachowując estetykę, innowacyjny design, niespotykany kształt i parametry techniczne stworzyliśmy największy w naszej ofercie format Koramic V9. Do ułożenia 1 m² połaci potrzebne jest niespełna 9 szt.dachówek. Dzięki czemu przyspieszamy proces układania dachu i oszczędzamy czas pracy wykonawców.



Orea 9

Łączy w sobie najlepsze elementy tradycyjnej dachówki ceramicznej z dynamiką współczesności. Wyróżnia się dużym formatem i wzornictwem szczególnie atrakcyjnym dla współczesnej architektury. Duży format, proste krawędzie, pozbawione załamań i wyraźne linie podziału dają architektom wspaniałe możliwości kształtowania estetyki budynku, doskonale sprawdzając się na obiektach o nowoczesnej stylistyce.





V9





V11









Orea 9











Actua 10











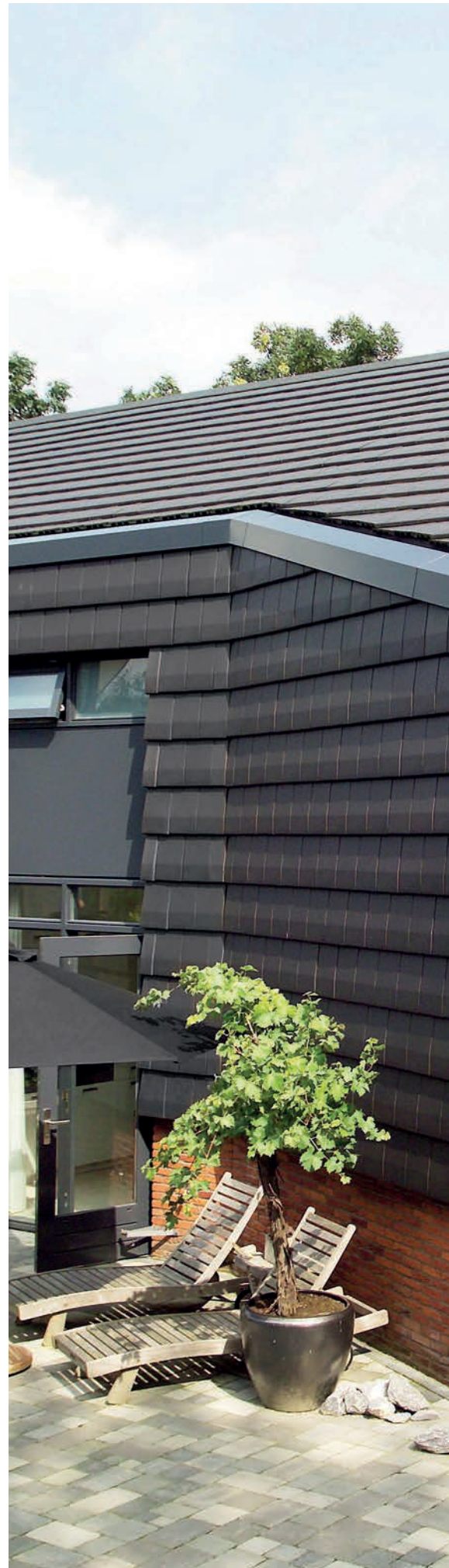




















Karpiówka prosta









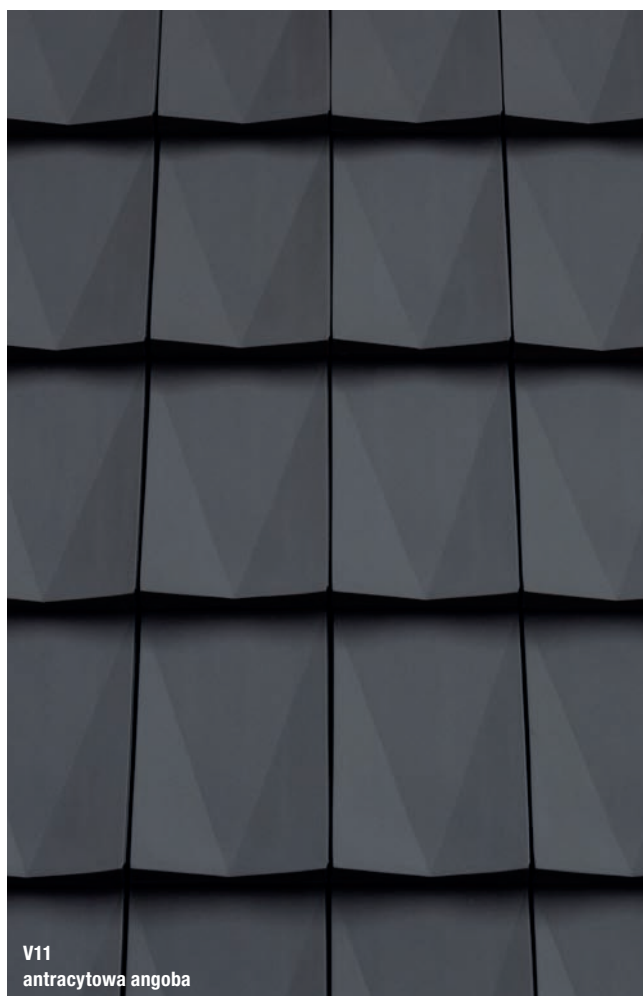
V11
tytanowa angoba



V11
tytanowa angoba



V9
czarna satynowa angoba



V11
antracytowa angoba



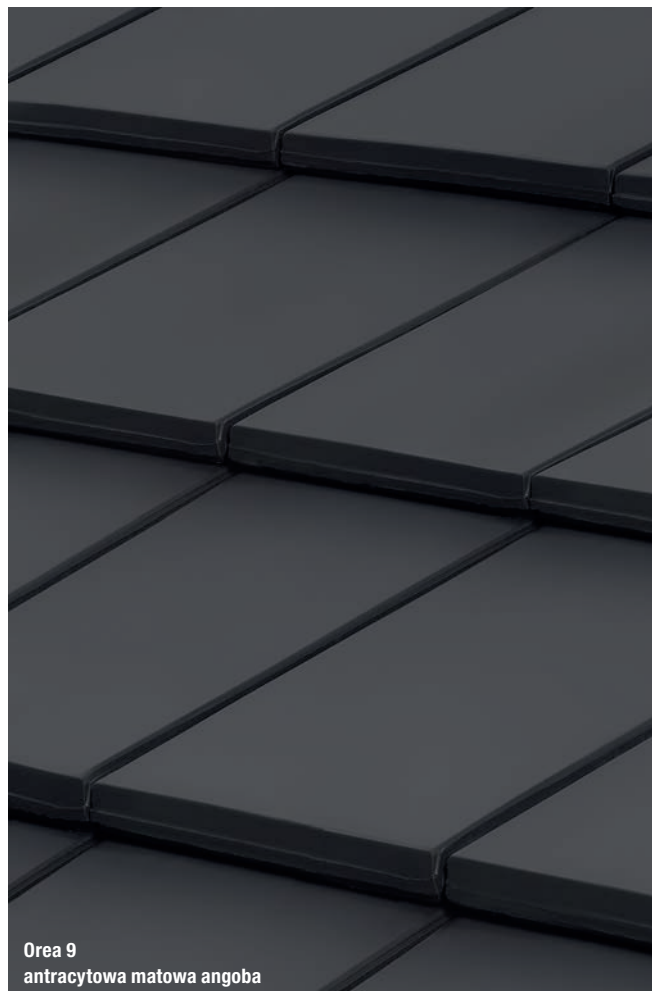
Karpiówka prosta
szara angoba



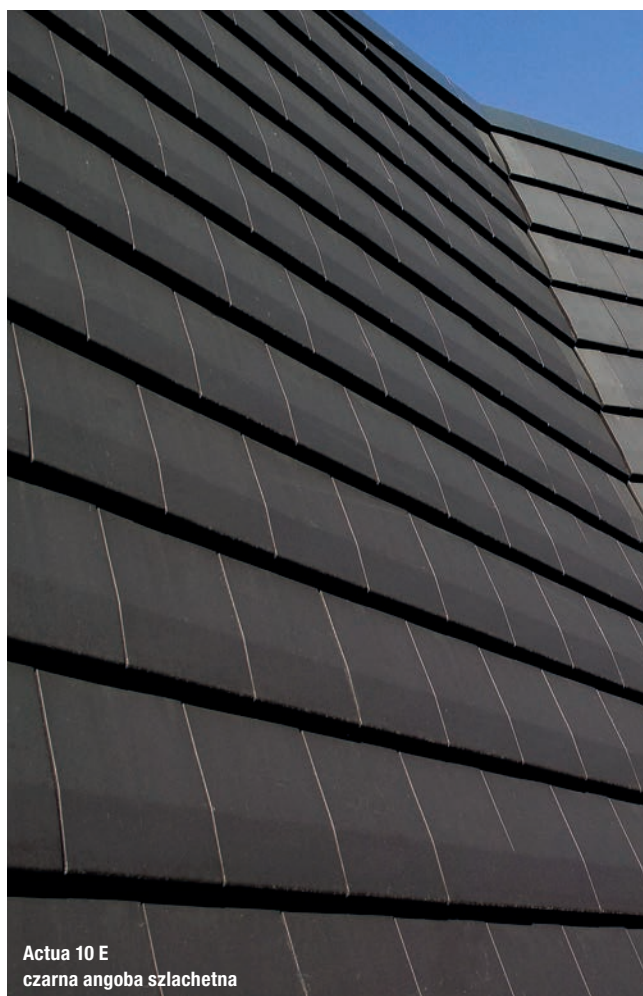
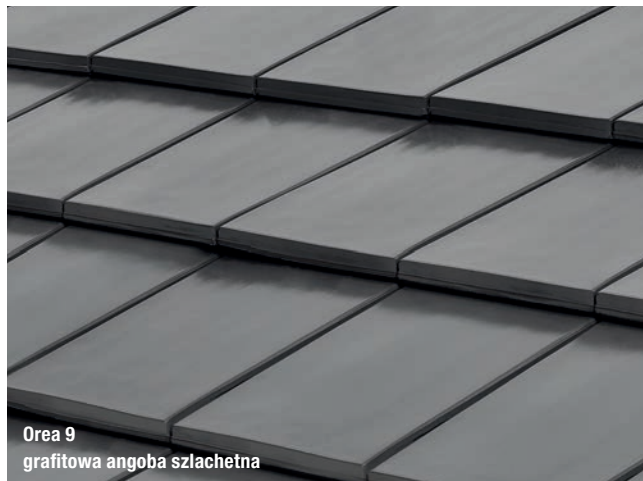
Karpiówka prosta
antracytowa angoba



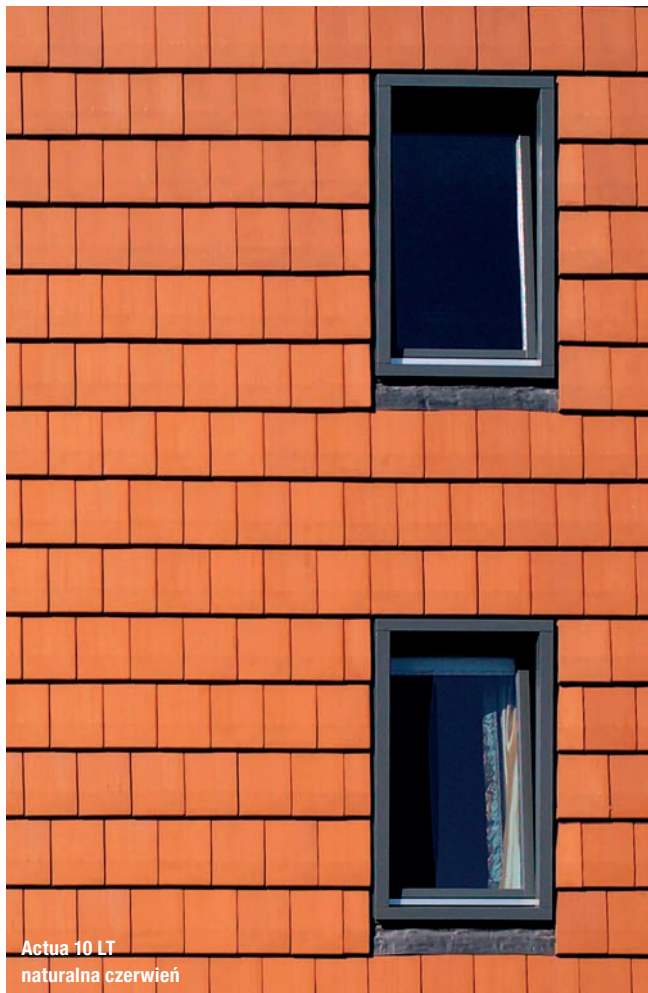
Actua 10 E
czarna angoba szlachetna



Orea 9
antracytowa matowa angoba







Actua 10 LT
naturalna czerwien



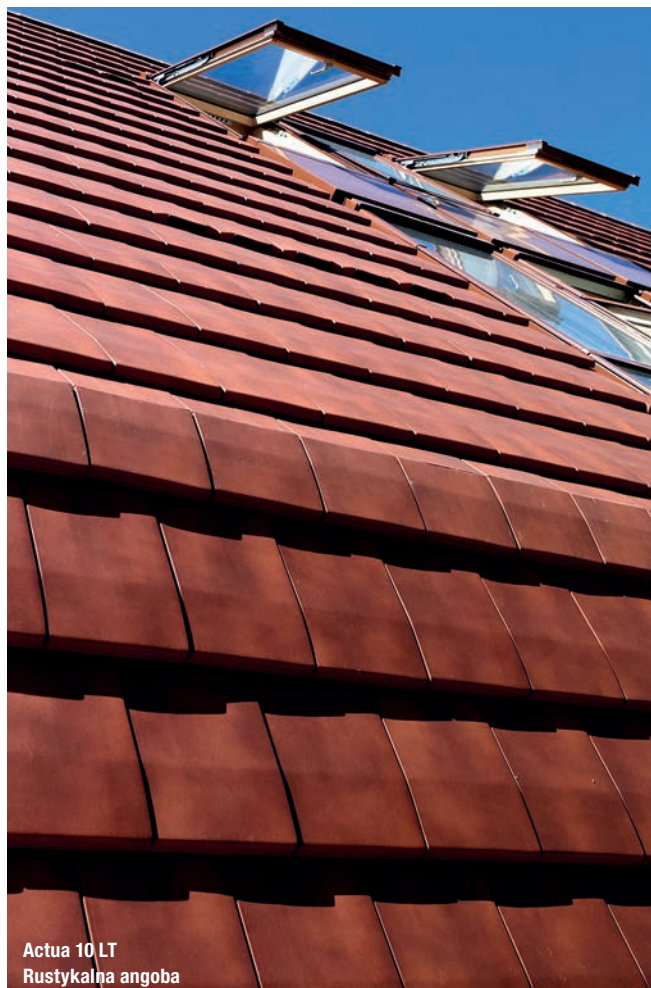
Orea 9
naturalna czerwien



Actua 10 LT
naturalna czerwien



Actua 10 E
czerwona angoba



Actua 10 LT
Rustyczna angoba



Nowoczesne

V9



szara angoba

antracytowa matowa angoba

czarna satynowa angoba

V11



tytanowa angoba

bazaltowa angoba

antracytowa angoba

Orea 9



naturalna czerwień

szara angoba

antracytowa matowa angoba

grafitowa angoba szlachetna

czarna angoba szlachetna

Actua 10 E



czerwona angoba

kasztanowa angoba szlachetna

antracytowa matowa angoba

grafitowa angoba szlachetna

czarna angoba szlachetna

Actua 10 LT



naturalna czerwień

rustykalna angoba

miedziano-piaskowa angoba

brązowa angoba

antracytowa matowa angoba

szara angoba

grafitowa angoba szlachetna

czarna angoba szlachetna

Karpówka prosta *Kolory na zamówienie



szara angoba

antracytowa angoba

naturalna czerwień*

rustykalna angoba*

czerwona angoba*

miedziana angoba*

ceglasta angoba szlachetna*

brązowa angoba*

zielona angoba*

czarna angoba szlachetna*



V9



szczytowa lewa



szczytowa prawa

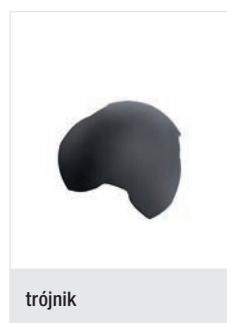


wentylacyjna


 kominek
odpowietrzający

 gąsior początkowy
grzbietu


gąsior podstawowy



trójknik


 zamknięcie początkowe
kalenicy

 zamknięcie końcowe
kalenicy

Dane techniczne - dachówka podstawowa

Minimalne zapotrzebowanie [szt./m²]	8,9	Wymiary [cm]	48,7 x 31,0
Zapotrzebowanie gąsiora [szt./mb]	3	Orientacyjny ciężar dachówki [kg]	4,1
Długość krycia [cm]	40,2 – 41,8	Ilość na palecie [szt.]	240
Średnia długość krycia [cm]	41,0	Ilość w paczce [szt.]	5
Szerokość krycia [cm]	26,9	Minimalny kąt nachylenia* [°]	16*

*Przy ułożeniu bez przesunięcia

V11



szczytowa lewa



szczytowa prawa



wentylacyjna



kominiek
odpowietrzający



podstawa kominika
odpowietrzającego



nasadka antenowa



antenowa



gąsior V11



gąsior początkowy
grzbietu



trójkąt uniwersalny
V11



Dane techniczne - dachówka podstawowa			
Minimalne zapotrzebowanie [szt./m ²]	10,9	Wymiary [cm]	48,0-27,2
Zapotrzebowanie gąsiora [szt./mb]	3	Orientacyjny ciężar dachówki [kg]	4,3
Długość krycia [cm]	36,0 - 39,5	Ilość na palecie [szt.]	240
Średnia długość krycia [cm]	38,3	Ilość w paczce [szt.]	5
Szerokość krycia [cm]	23,3	Minimalny kąt nachylenia* [°]	17°/25

Orea 9



szczytowa lewa



szczytowa prawa


 szczytowa półkowa
lewa

 szczytowa
półkowa prawa


półkowa



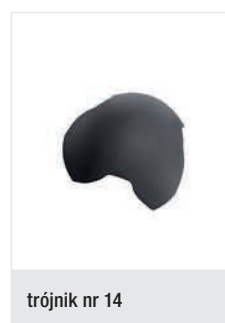
wentylacyjna


 kominiek
odpowietrzający

 gąsior początkowy
grzbietu nr 14


gąsior nr 14


 zamknięcie początkowe
kalenicy nr 14

 zamknięcie końcowe
kalenicy nr 14


trójkąt nr 14



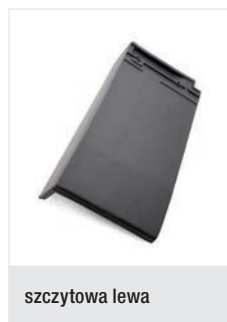
Dane techniczne - dachówka podstawowa

Minimalne zapotrzebowanie [szt./m²]	8,9	Wymiary [cm]	48,7 x 31,0
Zapotrzebowanie gąsiora [szt./mb]	3	Orientacyjny ciężar dachówki [kg]	4,1
Długość krycia [cm]	40,2 – 41,8	Ilość na palecie [szt.]	240
Średnia długość krycia [cm]	41,0	Ilość w paczce [szt.]	5
Szerokość krycia [cm]	26,9	Minimalny kąt nachylenia* [°]	16*

*Przy ułożeniu bez przesunięcia



Actua 10



szczytowa lewa



szczytowa prawa



szczytowa połówkowa
prawa



szczytowa połówkowa
lewa



Zamykająca lewa



połówkowa



zamykająca
połówkowa lewa



wentylacyjna



kominek
odpowietrzający



czapa kominka
odpowietrzającego



krawędziowa lewa



krawędziowa prawa



gąsior Actua



gąsior początkowy
grzbietu



zamknięcie kalenicy
początkowe



mansardowa



mansardowa
szczytowa prawa



mansardowa
szczytowa lewa



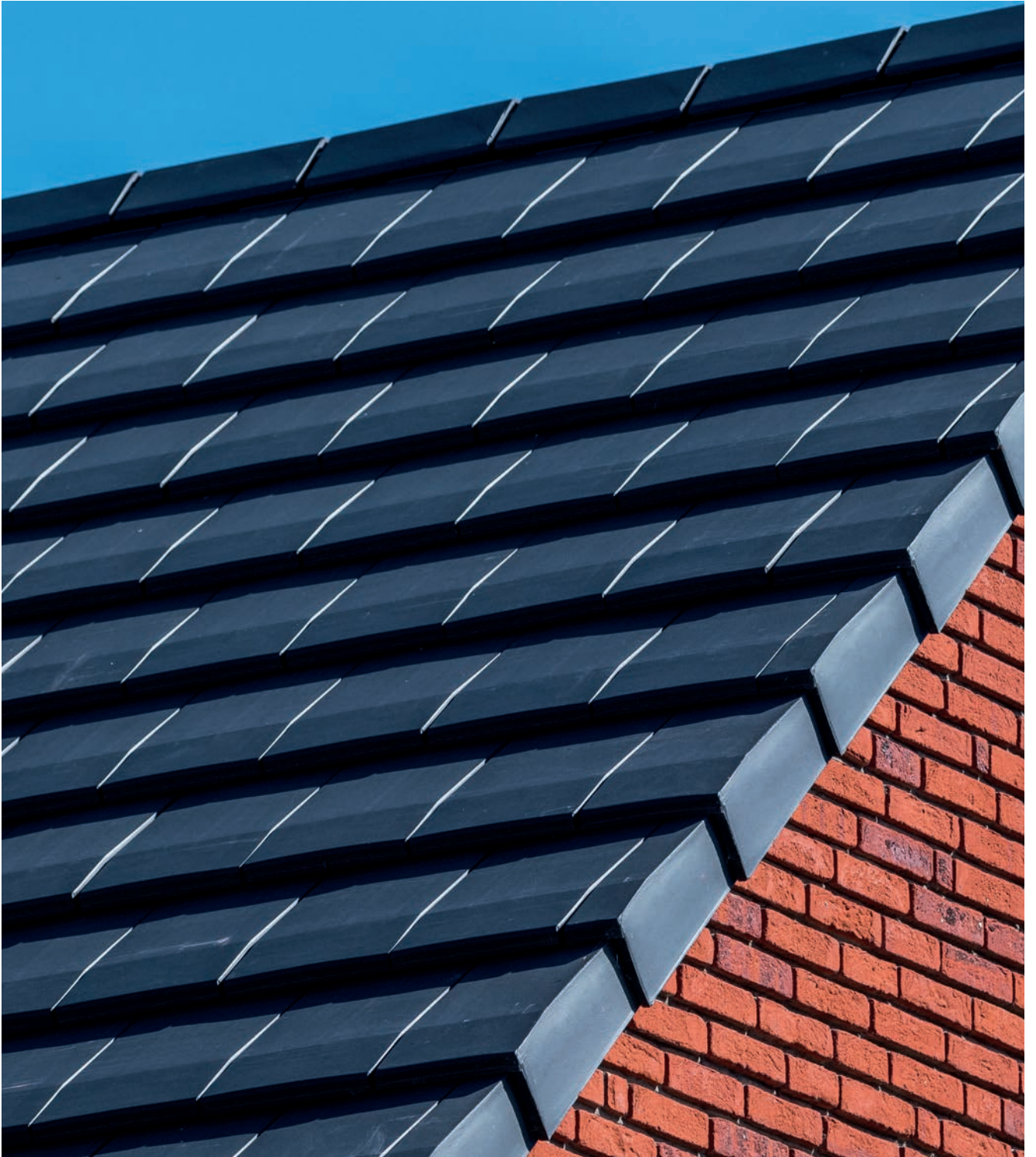
zamknięcie kalenicy
pocz./koń. długie



zamknięcie końcowe
kalenicy



trójnik



Dane techniczne - dachówka podstawowa			
Minimalne zapotrzebowanie [szt./m²]	10,0	Wymiary [cm]	47,2 - 30,3
Zapotrzebowanie gąsiora [szt./mb]	ok. 3,0	Orientacyjny ciężar dachówki [kg]	4,4
Długość krycia [cm]	31,00 - 38,00	Ilość na palecie [szt.]	240
Średnia długość krycia [cm]	34,5	Ilość w paczce [szt.]	5
Szerokość krycia [cm]	26,2	Minimalny kąt nachylenia* [°]	30 / 24*

*przy zastosowaniu membrany dachowej

Karpówka prosta





gąsior początkowy
grzbietu nr 14



gąsior nr 14



zamknięcie początkowe
kalenicy nr 14



zamknięcie końcowe
kalenicy nr 14



trójkąt nr 14



Dane techniczne - wykrój podstawowy			
Orientacyjne zapotrzebowanie [szt./m²]	36,0	Szerokość krycia [cm]	18,0
Zapotrzebowanie gąsiora nr 1 [szt./mb]	ok. 2,8	Wymiary [cm]	38,0 x 18,0
Zapotrzebowanie gąsiora nr 2 [szt./mb]	ok. 2,8	Orientacyjny ciężar dachówki [kg]	1,6
Zapotrzebowanie gąsiora nr 3 [szt./mb]	ok. 2,8	Ilość na palecie [szt.]	480*
Zapotrzebowanie gąsiora nr 5 [szt./mb]	ok. 3,5	Ilość w paczce [szt.]	10
Długość krycia [cm]	14,5 - 16,5	Minimalny kąt nachylenia* [°]	30 / 24**

*dotyczy koloru czarna angoba szlachetna, **przy zastosowaniu membrany dachowej

Pełna gama akcesoriów nieceramicznych

Akcesoria nieceramiczne Koramic to produkty, które razem z dachówkami tworzą kompletny system umożliwiający budowę dachu czyniący go bezpiecznym i trwałym. Jest to cała gama produktów, które po zakończeniu budowy często pozostają niewidoczne na pierwszy rzut oka, ale bez których żaden nowoczesny dach nie może prawidłowo funkcjonować. Każdy z tych produktów ma do spełnienia ściśle określoną rolę.

Membrany dachowe

- Chronią warstwę izolacji termicznej przed zwilgoceniem.
- Umożliwiają odprowadzanie nadmiaru wilgoci z domu.
- Charakteryzują się wysoką odpornością na czynniki mechaniczne powstające podczas montażu oraz znakomitymi parametrami technicznymi i funkcjonalnością przez cały okres użytkowania.
- Ich użycie zdecydowanie zmniejsza stopień skomplikowania dachu.



Koramic Thermo 2S



Koramic Premium 2P



Koramic Profi 2S



Koramic Plus



Koramic Light



Taśmy Kalenicowe

- Zapewniają właściwą wentylację kalenic i grzbietów dachu.
- Gwarantują przepuszczalność powietrza.
- Zabezpieczają przed wnikaniem pod pokrycie dachu zanieczyszczeń, wody i śniegu.
- **Koramic Flexi** – Koramic Flexi - taśma kalenicowa gwarantująca przepuszczalność powietrza na poziomie $380 \text{ cm}^3/\text{cm}^2/\text{s}$. Zbudowana z dwóch pasów profilowanego aluminium połączonego z tkaniną techniczną. Krawędzie taśmy od spodniej strony posiadają paski kleju butylowego zapewniającego szczelny i trwały montaż.
- **Koramic Alu** – taśma kalenicowa gwarantująca przepuszczalność powietrza na poziomie ok. $110 \text{ cm}^2/\text{mb}$. Zbudowana z profilowanego, perforowanego aluminium, od spodniej strony posiada paski kleju butylowego zapewniającego szczelny i trwały montaż.



Koramic Flexi



Koramic Alu

Taśmy przeznaczone do obróbki komina i połączeń dachu ze ścianą

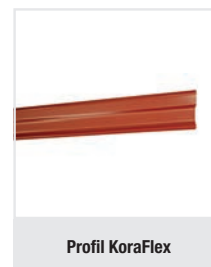
- Zapewniają znakomitą szczelność wykonywanych połączeń, dzięki pokryciu w całości od spodniej strony klejem butylowym.
- **KoraFlex Standard** – wykonana z profilowanego aluminium. Zapewnia łatwe formowanie i montaż dzięki profilowaniu w obydwu kierunkach.
- **KoraFlex Super** – wykonana z profilowanego ołowiu. Zapewnia bardzo łatwe formowanie i montaż dzięki profilowaniu w kształcie plastra miodu.



Taśma KoraFlex Standard



Taśma KoraFlex Super



Profil KoraFlex



System komunikacji dachowej Koramic

- Składa się ze stopni i ławy kominiarskiej.
- Umożliwia bezpieczną inspekcję dachu
- Ułatwia dostęp do przewodów kominowych w celu wykonania niezbędnych przeglądów i napraw.

System przeciwsniegowy Koramic

- Składa się z śniegowstrzymywaczy, płotków śniegowych oraz wsporników pod belkę śniegową.
- Chroni przed zsuwającym się z dachu śniegiem zapewniając bezpieczeństwo mieszkańcom i użytkownikom budynków.



Elementy wentylacyjne okapu

- Produkty umożliwiające właściwą wentylację okapu.
- Stanowią skuteczne zabezpieczenie szczeliny wentylacyjnej.

Wienerberger jest wiodącym producentem ceramicznych materiałów budowlanych na świecie. Na rynku polskim obecny od ponad 20 lat, jest krajowym liderem wśród producentów materiałów ceramicznych, oferując cegły konstrukcyjne i stropy Porotherm, dachówki ceramiczne i niezbędne akcesoria Koramic oraz cegły klinkierowe Terca. Firma dostarcza kompleksowe rozwiązania do budowy domu, łącząc innowacyjną technologię produkcji z tradycyjnym, docenianym przez klientów materiałem budowlanym – ceramiką.

Masz pytania, potrzebujesz wsparcia?

Konsultacje techniczne:

T: +48 (22) 514 20 20

konsultacje.techniczne@wienerberger.com

Wienerberger Ceramika Budowlana Sp. z o.o.

Plac Konesera 8
03-736 Warszawa
T: +48 (22) 514 21 00
www.wienerberger.pl