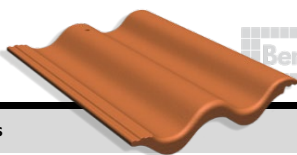


BETONA DAKSTIŅI



Benders PALEMA

ORBERG
JUMTI & VAIRĀK

Nosaukums	Krāsas kods	Artikuls	Cena ar PVN gb m ² *
PALEMA Benderit	20, 21, 22, 24, 26, 28, 29, 37, 48	1-6200xx	1.15 10.24
	31	1-620031	1.43 12.73
	23, 25	1-62002x	2.31 20.56
PALEMA Antīks	01, 14, 19	1-6200xx	1.15 10.24
PALEMA Candor	80, 82, 84, 86, 88, 98	1-6200xx	1.27 11.30
	83	1-620083	2.31 20.56
PALEMA Brilliant	51, 55	1-62005x	2.31 20.56



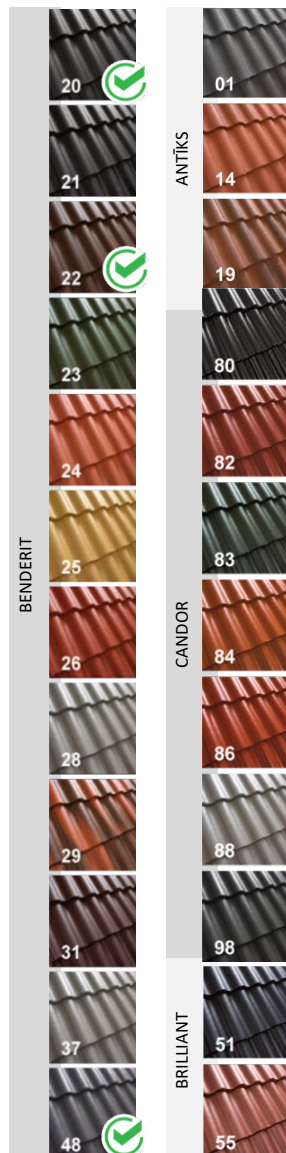
* Jumta slīpumam sākot no 50° un vairāk, patērētājs ir 8.9 gb/m²

ORIGINĀLIE AKSESUĀRI:

Nosaukums	Krāsas kods	Artikuls	Cena ar PVN/gb
Kores dakstiņš	01, 14, 19, 20, 21, 22, 24, 26, 28, 29, 37, 48	1-6300xx	6.98
	80, 82, 84, 86, 88, 98	1-6300xx	7.98
	23, 25, 31, 51, 55, 83	1-6300xx	9.49
Kores sākuma/beigu dakstiņš	01, 14, 20, 21, 22, 24, 26, 28, 37, 48	1-6315xx/1-6316xx	23.48
	19, 31, 80, 82, 84, 86, 88, 98	1-6315xx/1-6316xx	25.77
	23, 25, 29, 51, 55, 83	1-6315xx/1-6316xx	28.79
Slīpās kores sākuma dakstiņš	01, 14, 20, 21, 22, 24, 26, 28, 37, 48	1-6310xx	23.48
	31, 80, 82, 84, 86, 88, 98	1-6310xx	28.79
	19, 23, 25, 29, 51, 55, 83	1-6310xx	30.30
T-veida kores sākuma dakstiņš	01, 14, 20, 21, 22, 24, 26, 28, 31, 37, 48	1-6360xx	36.61
	19, 23, 25, 29, 51, 55, 80, 82, 83, 84, 86, 88, 98	1-6360xx	50.01
T-veida kores beigu dakstiņš	01, 14, 20, 21, 22, 24, 26, 28, 31, 37, 48	1-6361xx	36.61
	19, 23, 25, 29, 51, 55, 80, 82, 83, 84, 86, 88, 98	1-6361xx	50.01
X-veida horizontālās kores dakstiņš	01, 14, 19, 20, 21, 22, 24, 26, 28, 31, 37, 48	1-6371xx	47.52
	23, 25, 29, 51, 55, 80, 82, 83, 84, 86, 88, 98	1-6371xx	57.03
X-veida slīpās kores dakstiņš	01, 14, 19, 20, 21, 22, 24, 26, 28, 31, 37, 48	1-6370xx	58.40
	23, 25, 29, 51, 55, 80, 82, 83, 84, 86, 88, 98	1-6370xx	61.09
Y-veida kores dakstiņš	01, 14, 19, 20, 21, 22, 23, 24, 25, 26, 28, 29, 31, 37, 48	1-6350xx	34.43
	51, 55, 80, 82, 83, 84, 86, 88, 98	1-6350xx	50.01
Dzegas dakstiņš	01, 14, 19, 20, 21, 22, 24, 26, 28, 37, 48	1-6416xx	6.78
	31, 80, 82, 84, 86, 88, 98	1-6416xx	7.40
	23, 25, 29, 51, 55, 83	1-6416xx	8.73
Labais / kreisais dzegas dakstiņš	01, 20, 21, 22, 24, 26, 28, 31, 37, 48	1-6412xx/1-6413xx	13.40
	19, 23, 25, 29, 51, 55, 80, 82, 83, 84, 86, 88, 98	1-6412xx/1-6413xx	15.40
Pusdakstiņš	01, 14, 20, 21, 22, 24, 26, 28, 37, 48	1-6210xx	2.67
	29, 80, 82, 84, 86, 88, 98	1-6210xx	4.07
	19, 23, 25, 31	1-6210xx	6.24
Vēdināšanas dakstiņš	20, 21, 22, 23, 24, 25, 26, 28, 29, 31, 37, 48	1-6560xx	60.49
	51, 55, 80, 82, 83, 84, 86, 88, 98		

* Ieteicams latojuma solis 340 mm

KRĀSAS:



KOMPLEKTĒJOŠIE AKSESUĀRI:

Nosaukums	Tehniskie dati	Artikuls	Vienība	Cena ar PVN
Rindu dakstiņa skavas, PALEMA	125 gb/iepak.	1-6P96290	iepak.	50.67
Rindu dakstiņa skavas	100 gb/iepak.	1-5V15409475	iepak.	18.84
Griezto dakstiņu skavas	25 gb/iepak.	1-6VLKIVIKL	iepak.	21.74
Griezto dakstiņu skavas	50 gb/iepak.	1-6V15513001	iepak.	37.59
Kores dakstiņa stiprinājums, PALEMA	melns, kiegēlsarkans	1-6P1147xx	gb	0.96
Kores lātas balsts	50x210 mm	2-5BLACH	gb	1.14
Kores ventilējošā blīvlenta VENTKAL T	310 mm, 5 m, brūna, grafiņa, melna, kiegēlsark., sark., kiršu sark.	2-5A36xx	gb	18.71
Kores ventilācija ar suku	1 m, brūna, kiegēlsarkana, grafiņa	1-6VA37xx	gb	8.91
Benders skrūves	4.2x35 mm, pelēkas, 100 gb	1-6VKRUVI35	iepak.	15.90
Benders skrūves	4.2x70 mm, melnas, kiegēlsarkanas, 100 gb	1-6VKRUVIxx	iepak.	24.47
Līme betona dakstiņiem	310 ml	1-6V98002	gb	24.64
Pretputnu aizsardzība karnīzē ar vent. režģi	60 mm, 1m, brūna, melna, kiegēlsarkana	1-6VA41xx	gb	1.69
Pretputnu aizsardzības tīkls	80 mm, 5m, brūns, melns, kiegēlsarkans	2-5A38xx	gb	4.74
Lāsenis, alumīnija	2 m, brūns, grafiņa, melns, kiegēlsarkans	1-6VA28xx	gb	11.63
Butiļa blīvlenta ROLLKOM	300 mm, 5 m, brūna, grafiņa, melna, kiegēlsarkana, sark., kiršu sark.	2-5A26xx	gb	33.01
Pieslēgums pie sienas/skurstena, alumīnija	2 m, brūns, grafiņa, melns, kiegēlsarkans	1-6VA17xx	gb	7.94
Sateka rullis, alumīnija	500 mm, 5 m, brūna, grafiņa, melna, kiegēlsarkana	1-6VA605500x	gb	61.81
Satekas stiprinājums	10 gb/iepak.	1-6VA6061000/10	iepak.	6.90
Universālais blīvējums	30x60 mm, 1 m, pelēks	2-5A1403	gb	0.80
Difūzijas membrāna Corotop BLUE Plus jumta plēve	140 g/m ² , 1.5x50 m, 75 m ²	2-6D2/02001-0008	rullis	91.96
Difūzijas membrāna Corotop BLUE 37.5 m ² jumta plēve	140 g/m ² , 1.5x25 m, 37.5 m ²	2-6D2/02001-0008	rullis	38.24
Difūzijas membrāna Corotop RED STRONG Plus jumta plēve	180 g/m ² , 1.5x50 m, 75 m ²	2-6D2/02D/01-0004	rullis	119.06
Jumta laipa	825 mm, melns, kiegēlsarkans	1-6V1216xx	gb	149.93
Pakāpiens, BENDERS	300 mm, melns, kiegēlsarkans	1-6P762xx	gb	22.33
Sniega barjera	1m (2 gb/kompl.), melna, kiegēlsarkana	1-6V817xx	kompl.	24.42
Sniega barjeras turētājs	melns, kiegēlsarkans	1-6V818xx	gb	24.42
Ventilācijas izvads TILE BENDERS Palema EVO neizolēts	Ø 125 mm, brūns, grafiņa, melns, kiegēlsarkans, sarkans	5-9E3323xx	gb	60.00
Ventilācijas izvads TILE BENDERS Palema EVO izolēts	Ø 125 mm, brūns, grafiņa, melns, kiegēlsarkans, sarkans	5-9E3423xx	gb	70.00
Benders paleta (atgriežama, - 20%)		1-6V99900	gb	19.50
Benders rāmis (atgriežams, - 20%)		1-6V99930	gb	19.50

Cenas spēkā no 03.03.2025.

SIA ORBERG
Krūzes ielā 17, Rīgā | +371 67 39 51 51
info@orberg.lv | www.orberg.lv

BETONA DAKSTIŅI



PRECE PIEJAMA NOLIKTAVĀ