

CEIDRAL

✓ Nav jāpārkrāso

✓ Neprasa apkopi

✓ Viegli montējams

*Cedral
montāžas
instrukcija*

www.cedral.lv

SATURS

<i>Cedral Classic</i> montāža soli pa solim	3
Materiāli un instrumenti, kuri būs nepieciešami	4
1. Sagatavojiet sienas	6
2. Montējiet horizontālo latojumu	7
3. Montējiet vertikālas latas	8
4. Montējiet profilus	10
5. Montējiet <i>Cedral Classic</i> dēļus	12
6. Logu apdare	14
7. Pēdējās niansas	16
8. Pabeidziet fasādi	18
9. Vertikāla montāža	19
10. <i>Cedral Classic</i> sistēmas sastāvdaļas un vajadzīgie daudzumi	20
<i>Cedral Click</i> montāža soli pa solim	22
Materiāli un instrumenti, kuri būs nepieciešami	23
1. Sagatavojiet sienas	25
2. Montējiet horizontālo latojumu	26
3. Montējiet vertikālo latojumu	27
4. Montējiet profilus	29
5. Montējiet <i>Cedral Click</i> dēļus	31
6. Logu apdare	33
7. Pēdējās niansas	35
8. Pabeidziet fasādi	37
9. Vertikālā montāža	38
10. <i>Cedral Click</i> sistēmas sastāvdaļas un vajadzīgie daudzumi	39

CEDRAL CLASSIC MONTĀŽA SOLI PA SOLIM

Šī brošūra ir jūsu ceļvedis, lai sagatavotu un uzstādītu *Cedral CLASSIC* fasādi. Jūs atradīsiet padomus, idejas, nepieciešamos rīkus un skaidras norādes, kas jāievēro.

Izmantojiet šo montāžas instrukciju kopā ar video pamācību, kas pieejama vietnē www.cedral.lv, kā arī jūsu valstī spēkā esošajām būvniecības vadlīnijām.

Pirms jūs sākat montāžu

Labi izpētiet šo brošūru, lai uzzinātu, kādi posmi ir saistīti ar jūsu *Cedral* fasādes uzstādīšanu, kā arī sagatavojiet nepieciešamos darbarīkus. Pirms darba uzsākšanas pārliecinieties, ka darba vieta ir tīra un droši pieejama.

Valkājiet atbilstošu drošības aprīkojumu, piemēram, ķiveres un drošības apavus. Izmantojiet šķēršļus, lai norobežotu darba vietu.

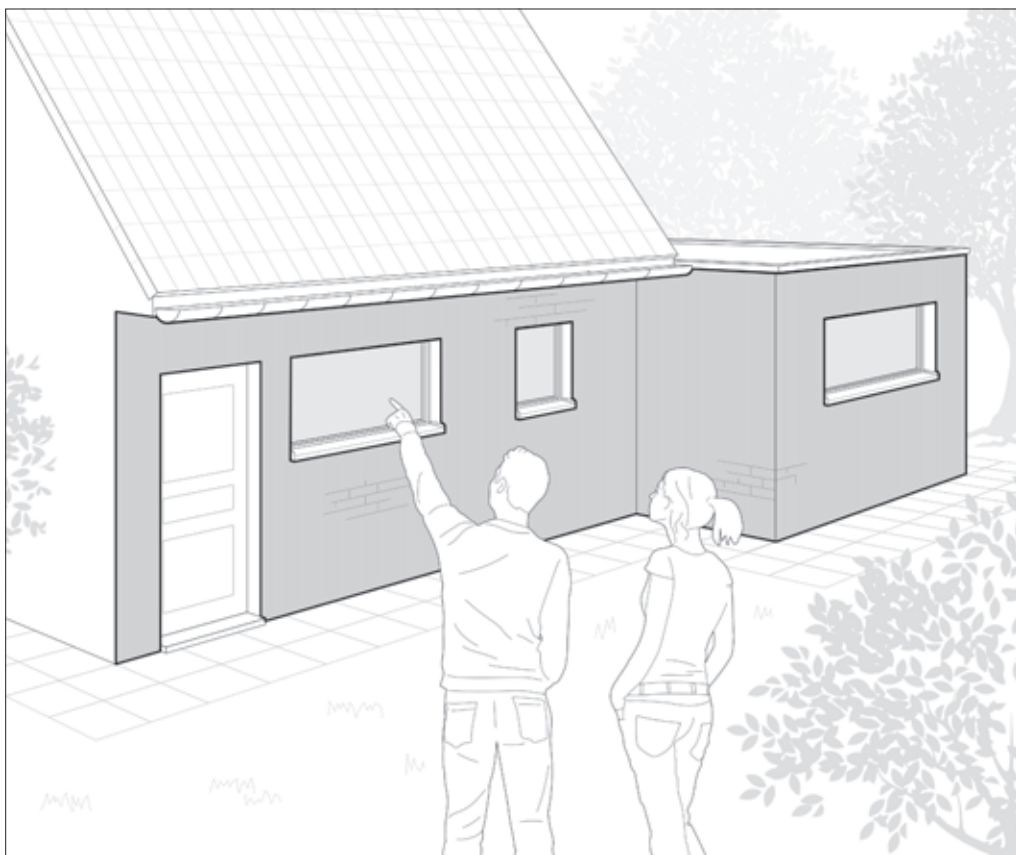
Pārbaudiet piegādātos materiālus, lai pārliecinātos, ka viss ir kārtībā un piegādātie daudzumi atbilst jūsu objekta vajadzībām.

Atcerieties, ka šī instrukcija ir paredzēta, lai jums palīdzētu parādīt *Cedral* fasādes uzstādīšanas principus tipiskā objektā.

Ja radušies specifiski jautājumi, sazinieties ar izplatītāju vai profesionālu montāžas speciālistu.

Ja fasāde ir vairāk kā 12 m augsta, atrodas netālu no jūras vai ir pakļauta lieliem vējiem, ir nepieciešami papildu piesardzības pasākumi. Lūdzu, sazinieties ar savu izplatītāju!

Noņemiet no fasādes visus šķēršļus, piemēram, lietus notekas, rotājumus, lampas utt.



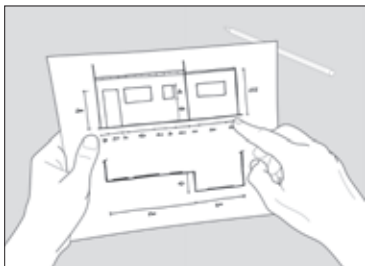
ATCERIES PAR DROŠĪBU

Pirms sākat, pārliecinieties, ka tiek atslēgta elektrība, ūdens un gāze. To atvienošanai un pievienošanai, izmantojiet kvalificētu speciālistu.

MATERIĀLI UN INSTRUMENTI, KURI BŪS NEPIECIEŠAMI

Materiālu pasūtīšana

1. Uzzīmējiet katras sienas izmērus, kuras vēlaties apšūt. Tas nav jāzīmē mērogā. Vienkārši atzīmējiet uz tā visus mērījumus, ieskaitot logus un durvis.
2. Apskatiet savu sienu izmērus kopā ar savu Cedral izplatītāju. Viņi palīdzēs jums noskaidrot, cik daudz Cedral dēļus, profilus un citus piederumus jums vajadzēs. Cedral Classic sadaļas beigās esošais izmējums ir paredzēts, lai jums palīdzētu.



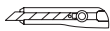
Nepieciešamie instrumenti

Jums nepieciešamie darbarīki ir atkarīgi no tā, cik lielu Cedral apšuvumu plānojat uzstādīt. Neaizmirstiet valkāt drošības apavus, aizsargbrilles, ausu aizsargus, putekļu masku, cimdus un jebkuru citu drošības aprīkojumu.

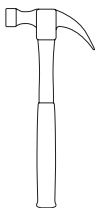
Pamatinstrumenti



Zimulis



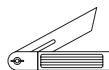
Nazis



Āmurs



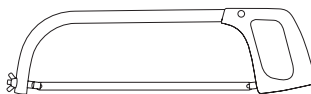
Līmeņrādis



Leņķis



Mērlenta



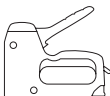
Rokas zāģis



Marķēšanas aukla



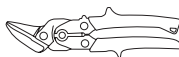
Galdnieka leņķis



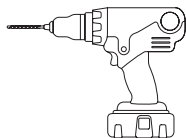
Skavotājs



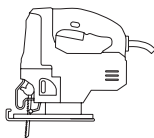
Mikrošķiedras audums



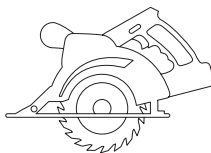
Metāla knaibles



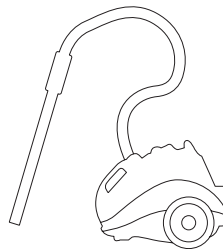
Bezvada skrūvgrēzis / urbis



Figūrzāģis ar asmeni šķiedrcementam



Rokas ripzāģis ar diamanta ripu

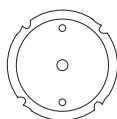


Putekļu sūcējs ar atbilstošu filtru

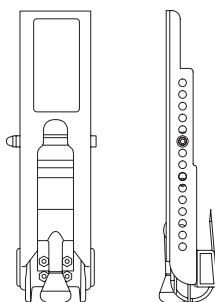
Papildaprīkojums

Ja darba vieta ir lielāka un apjomīgāka, montāžai var izmantot arī šādus darbarīkus:

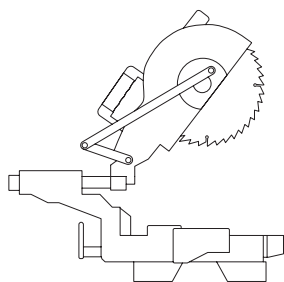
Papildus, ja nepieciešams



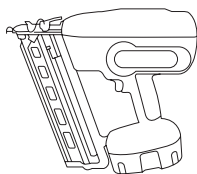
Cedral zāģa asmens



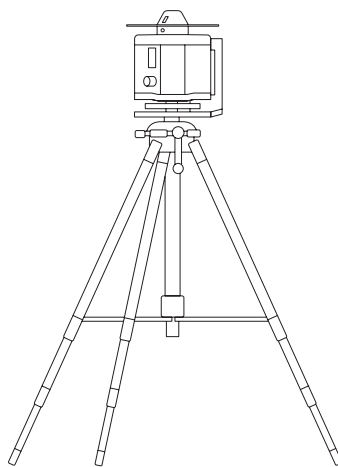
Montāžas palīglīdzekļi



Stacionārais ripzāģis



Naglu pistole ar nerūsējošā tērauda naglām > 45 mm



Lāzera līmeņrādis



LABI ZINĀT!

Ir dažādu tipu sienas - ķieģeļa, apmetuma, betona utt., tāpēc *Cedral* nav pieejams apakškonstrukcijas stiprināšanas aprīkojums. Lielākajā daļā būvmateriālu veikalos ir pieejami atbilstoši stiprinājumi. Tur jums palīdzēs izvēlēties tieši tos, kas ir piemēroti jūsu sienām.

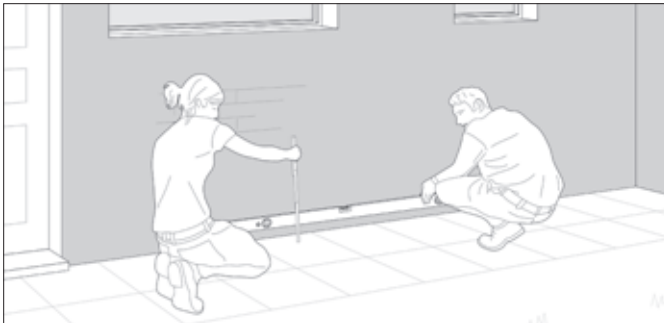
1

SAGATAVOJIET SIENAS

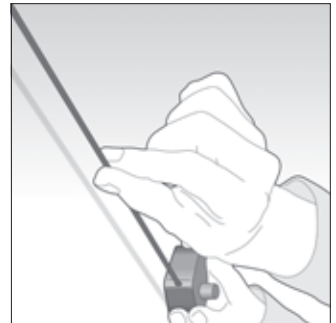
Kad visi šķēršļi ir noņemti no fasādes, jūs esat gatavs sagatavot sienas. Pārliecinieties, ka jūsu sienas un izmantotie stiprinājumi ir piemēroti apakškarkasa un Cedral apšuvuma atbalstam. Tas ir ļoti svarīgi, lai nodrošinātu sekojošo darbību panākumus.

Atzīmēt apakškonstrukciju

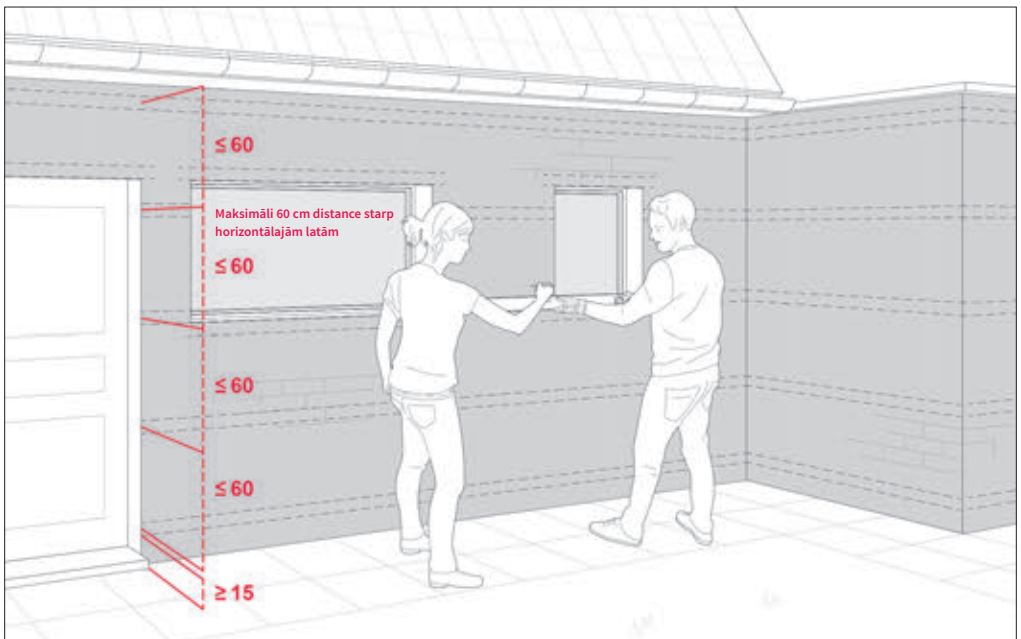
Atzīmējiet apakškonstrukcijas izkārtojumu tieši pie sienas. Sāciet, atzīmējot horizontālo bāzes līniju, horizontālās latus un, iespējams, vietu, kur tiks piestiprinātas apakškonstrukcijas vertikālās latus. Neaizmirstiet nodrošināt papildu vertikālās latus vietās, kur vēlāk dažādas lietas tiks piestiprinātas pie fasādes (eņģes, puķu podi utt.).



Bāzes līniju mēra vismaz 15 cm virs zemes augstākā punkta. Atzīmējiet to uz sienas, bet pēc tam veiciet līnijas atzīmes pa visu fasādi, pārliecinoties, ka tā ir līdzena.



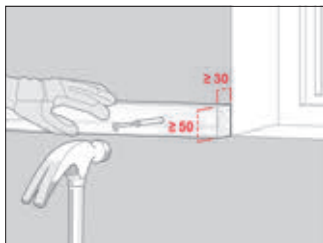
Izmantojiet marķēšanas auklu lai sadalītu sienu vienādās sekcijās pa maksimums 60 cm.



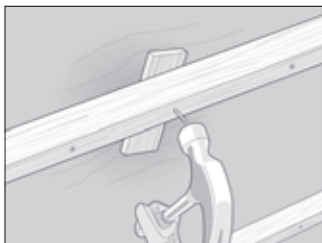
2

MONTĒJIET HORIZONTĀLO LATOJUMU

Apšuvumu var montēt tieši uz atbalsta rāmja *Cedral* instalācijas sistēmā. Zemāk redzamajā piemērā apakškonstrukcija ir horizontālu un vertikālu latu kombinācija. To ir viegli uzstādīt, kā arī ir paredzēta vieta izolācijai. Ir svarīgi pārlicināties, ka atbalsta rāmis ir taisns un līdzens, kā arī nostiprināts ar jūsu sienai atbilstošajām skrūvēm.



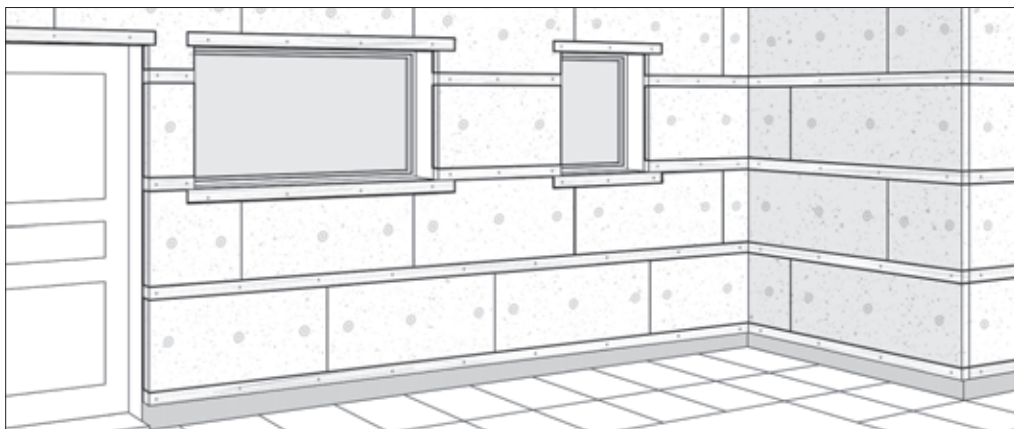
Nostipriniet latus pie sienas, izmantojot atbilstošu stiprinājuma materiālu.



Ja siena ir nelīdzena, izmantojiet distancerus starp sienu un listi, lai nodrošinātu, ka latus ir līdzens.



Montējiet izolāciju pamišus starp horizontālajām latām. Izvairieties no iespējamām šķirbām.

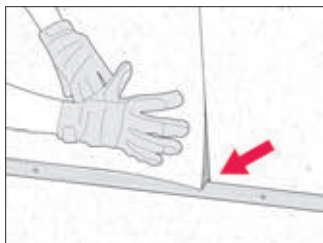


Piestipriniet izolāciju, izmantojot izolācijas stiprinājumus. Pārlicinieties, ka izolācija ir cieši piespiesta pie sienas un vai tajā nav spraugu.



MONTĀŽAS PADOMS

Ir pieejami citi risinājumi, kas atvieglo montāžu pie dažādiem pielietojumiem:



Izmantojot horizontālās latus, kā paskaidrots iepriekš. Horizontālās latus izmēra biezums noteiks izolācijas biezumu.



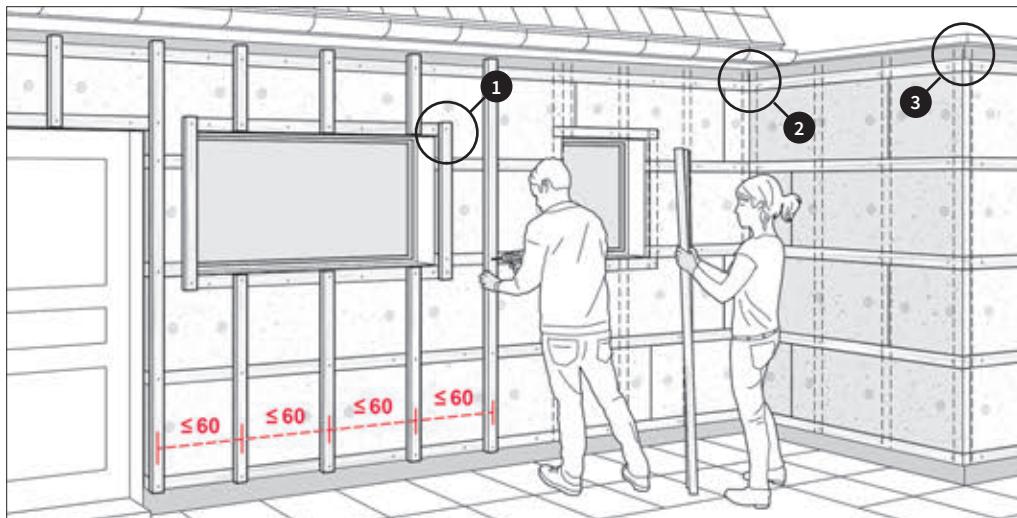
Ja nepieciešama biežāka izolācija vai siena ir ļoti nevienmērīga, tad var izmantot regulējamus kronšteinus. Jautājiet savam izplatītājam sīkāku informāciju.



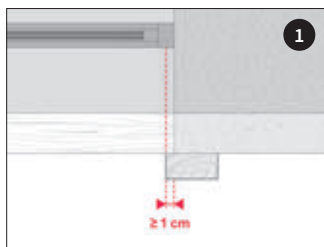
Ja siena ir līdzena un ja nav nepieciešama izolācija, tad arī horizontālās latus nav vajadzīgas (skat. nākamo soli).

3 MONTĒJIET VERTIKĀLAS LATAS

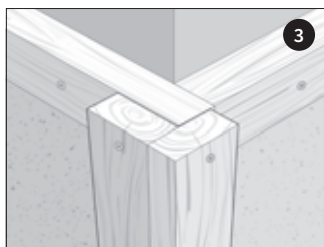
Tagad var uzstādīt vertikālās latas, kurām piestiprinās *Cedral* apšuvums. Lai to izdarītu, sadaliet sienu vienmērīgās, vertikālās sekcijās ar maksimālo distanci 60 cm - tieši tur tiks piestiprinātas latas.



Tagad piestipriniet vertikālās latas pie kronšteinu, sākot no ārējās malas un virzoties tālāk.



Latām ir jāveido pārkare pie loga un durvju atverēm par 1 cm vai vairāk - atkarībā no loga rāmja un vēlamās izolācijas.



Pārliecinieties, ka latas saskaras stūros, jo tās nodrošinās atbalstu profiliem, kuri tiks uzstādīti vēlāk.



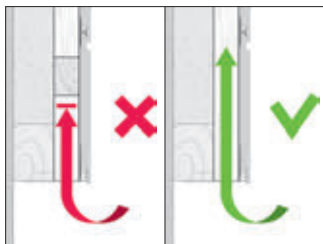
Tagad pasargājiet visas latas no augšas uz leju, tām piestiprinot EPDM lentu. Tās montāžai izmantojiet skavotāju.



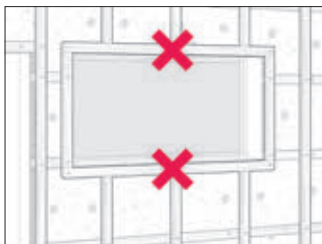
Izmēriet palodzes tā, lai tās būtu pietiekami platas, lai nosegtu *Cedral* apšuvumu, gaisa šķirkārtu, latas un veidotu vismaz 40 mm pārkari.



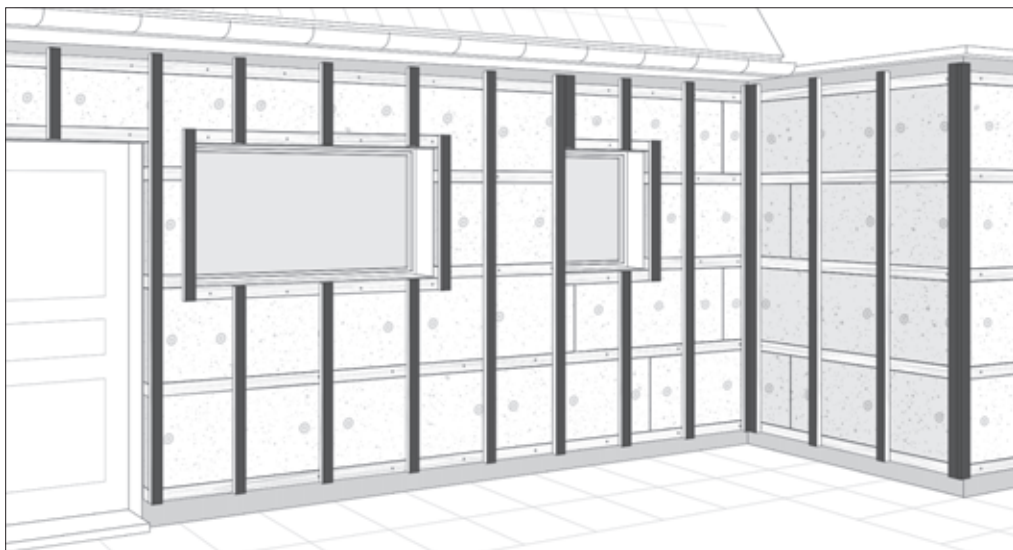
Pasūtiet palodzes.



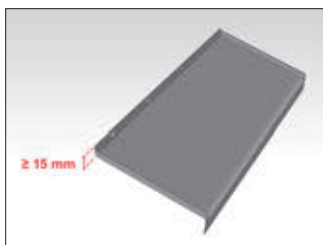
Kad ir uzstādītas vertikālās latas, vēlreiz pārbaudiet, vai gaisa plūsma nekur netiek traucēta.



Jo īpaši pārbaudiet logus un durvis, lai pārliecinātos, ka visur vertikālās latas atrodas virs horizontālajām.



Jūs esat pelnījuši pārtraukumu! Tagad, kad jūsu apskānkonstrukcija ir uzstādīta, jūs esat gatavs nākamjiem montāžas soļiem.



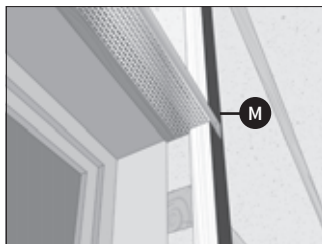
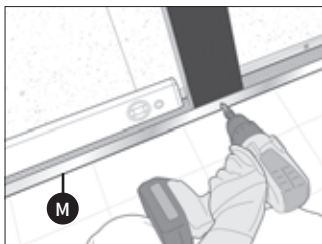
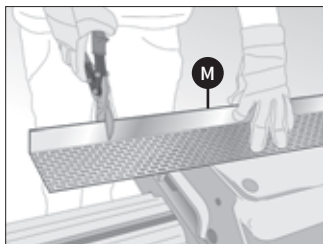
Lai sasniegtu labu rezultātu, pārliecinieties, ka palodzēm ir vismaz 5° slīpums, tās izvirzītās malas gar abām pusēm ir vismaz 15 mm un palodzes noteces malas ir priekšā. Palodzes dziļumam jānosedz gaisa šķirkārta, latas un jāveido vismaz 40 mm pārkare.

4

MONTĒJIET PROFILUS

Cedral montāžas sistēmā ir pieejami dažādi profili. Tie ir paredzēti, lai sniegtu vienkāršus risinājumus tipiskām darba vietas situācijām, piemēram, stūriem, logu atsegumiem utt. Profilus var sagriezt, izmantojot rokas zāģi vai metāla knaibles. Un tos var piestiprināt pie koka latām, izmantojot skrūves. Vispirms uzstādi ventilācijas (perforēto) profilu, tad stūra profilus un starta profilu. Profili veidos jūsu fasādes izskatu, tāpēc pārbaudiet vai tie atrodas vienā līmenī, izmantojot līmenrādi! Jūs ievērosiet burtus, kas izmantoti zemāk esošajos apzīmējumos. Tie attiecas uz elementu sarakstu šīs Cedral CLASSIC montāžas sadaļas beigās.

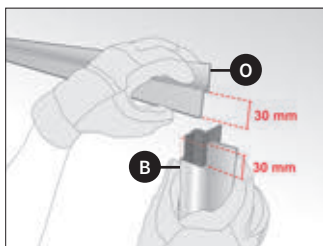
4.1 Uzstādi ventilācijas profilu



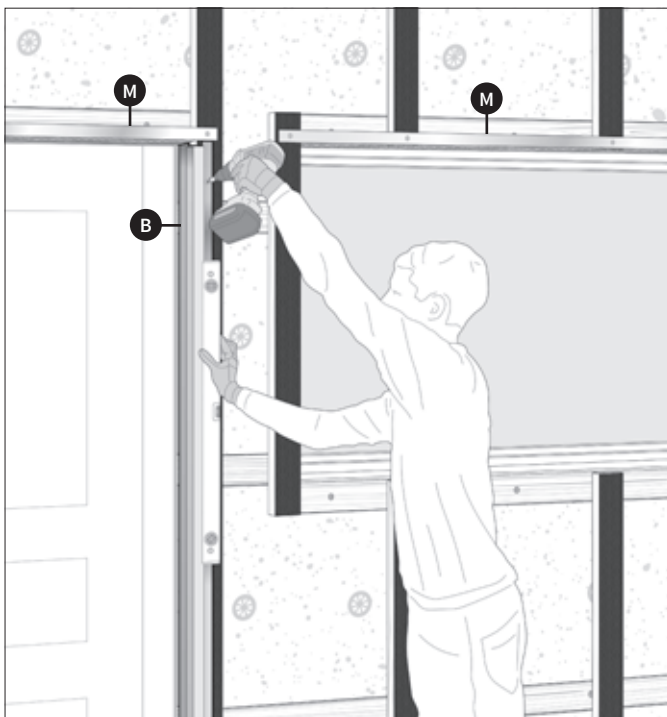
Lai fasādē nevarētu iekļūt peles, putni utt., uzstādi ventilācijas (perforētos) profilus fasādes apakšdaļā, virs logiem un durvīm. Pārliecinieties, ka jebkura šķirba, kas plātāka par 10 mm, ir aizsargāta.

Ventilācijas (perforētais) profils tiek piestiprināts pie vertikālajām latām.

4.2 Uzstādi vertikālos un horizontālos stūra profilus



Izgrieziet stūrus un pārsega profilu durvju augšdaļā, lai nodrošinātu pareizu apdari. VĒL nemontējiet logu profilus. Tie tiks sagriezti vēlāk.



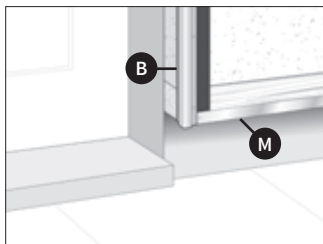
Piestipriniet iekšējos un ārējos stūra profilus pie latām, izmantojot skrūves ar plakanu galvu.



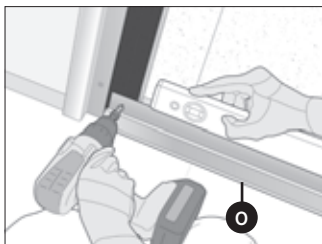
ATCERIES PAR DROŠĪBU

Pārliecinieties, ka stūra profila apakšdaļa ir vienā līmenī ar ventilācijas profilu.

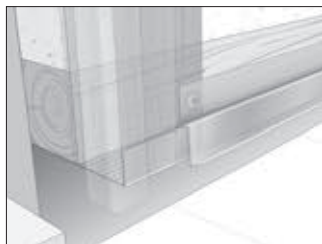
4.3 Uzmontējiet starta profilus



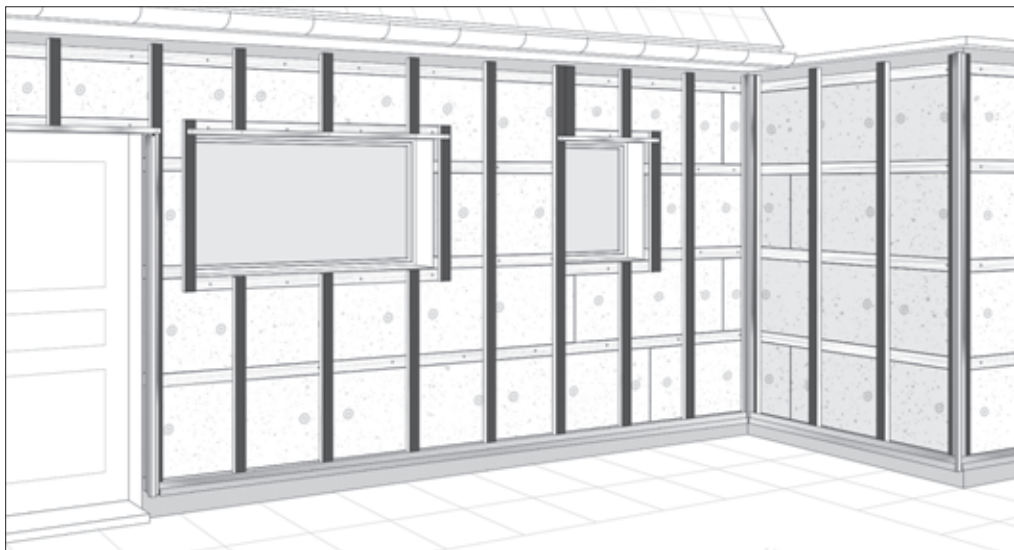
Tagad uzstādi starta profilu visā fasādes apakšā. Ir ļoti svarīgi, lai starta profils būtu līmenī.



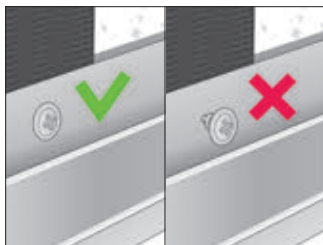
Starta profils tiek uzstādīts virs ventilācijas profila un blakus stūra profilam.



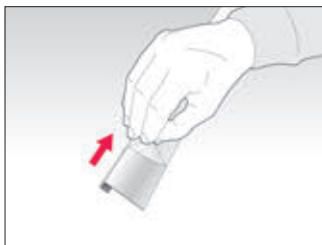
Apsveicam! Tagad, kad jūs vertikālās latus un profili ir uzmontēti, jūs esat pabeidzis fasādes sagatavošanas posmu!



Pirms *Cedral* apšuvuma uzstādīšanas vēlreiz pārbaudiet, vai starta profils ir vienā līmenī un vai tas visur sākas vienā augstumā. Veiciet arī dubultu pārbaudi, lai pārliecinātos, ka vertikālā gaisa plūsma paliek netraucēta.



Profila piestiprināšanai izmantojiet nerūsējošā tērauda skrūves. Pārļiecinieties, ka visas skrūves ir vienā līmenī ar profila virsmu.



Pirms uzstādīšanas no profiļiem noņemiet aizsargplēvi. Būļām uz aizsargplēves nav nozīmes uzstādot *Cedral* apšuvumu.

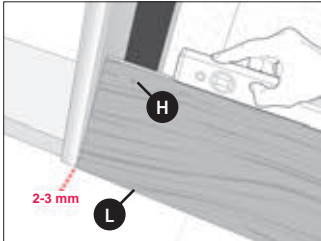


Izmantojiet *Cedral* oriģinālos profiļus, lai nodrošinātu kvalitāti un krāsas izturību.

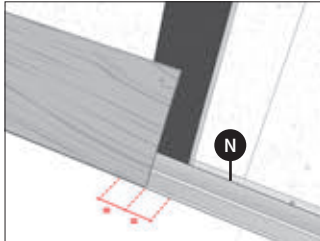
5

MONTĒJIET CEDRAL CLASSIC DĒĻUS

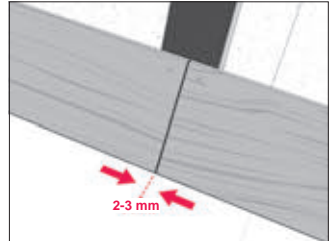
Tagad ir pienācis laiks pabeigt fasādi. Sāciet uzstādīšanu ēkas apakšējā stūrī un uzstādiet pirmo dēli. Tas jāpiestiprina pie katras lates, izmantojot skrūves. Novietojiet nākamo Cedral dēli blakus pirmajam, līdz pirmā rinda ir pabeigta. Pēc tam pirmās rindas nogrieztais, pedētais dēļa atgriezuma gabals, ja tas ir pietiekoši garš (vismaz 60 cm), var kļūt par nākamās rindas sākumu. Pēc tam virzieties uz augšu un turpiniet secīgas rindas, ievērojot brīvu izkārtojumu - līdz durvīs vai logi pārtrauc rakstu.



Novietojiet pirmo dēli uz starta profila, saglabājot 2-3 mm atstarpi. Ievietojiet dēļa apakšdaļu profilā.



Pārliecinieties, ka dēļu gals sakrīt ar vertikālās lates virdu.



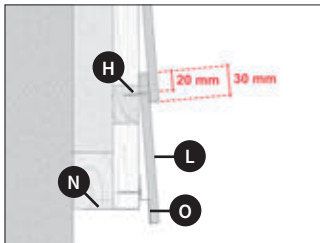
Uzmontējiet nākamo dēli ievērojot 2-3mm šuvi starp tiem virs atbalsts lates.



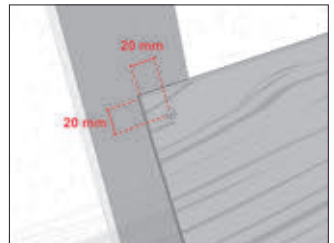
Samaziniet pārpalikumus - sagrieziet atlikušo dēļu daļu līdz garumam, lai to varētu pieskrūvēt pie lates. Dēlis ir jāpiestiprina pie katras lates.



Izmantojiet Cedral skrūves, lai nodrošinātu kvalitatīvu montāžu. Dēļu stūros ieteicams veikt priekšurbumus.



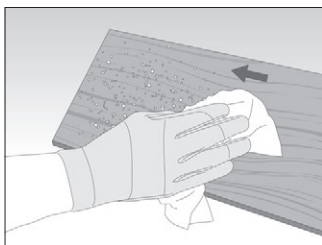
Nākamajai dēļu rindai jāpārklāj iepriekšējā par 30 mm.



Skrūvēm jābūt 20 mm attālumā no dēļa malas un augšas.



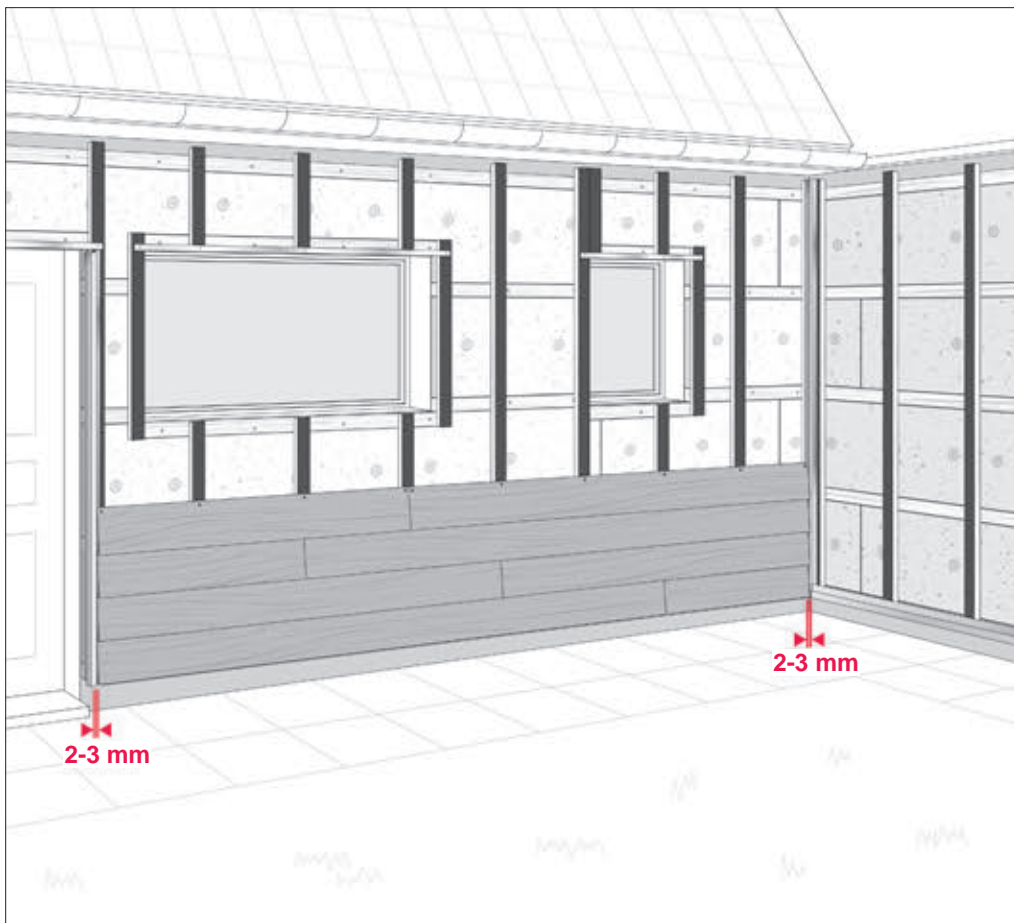
Piegrieziet dēli pēc izmēriem. Pārlicinieties, ka griezum tiek veikts precīzi 90 grādos.



Pēc griešanas notīriet griešanas putekļus, izmantojot mikrošķiedras lupatiņu vienā kustībā no iekšpuses uz ārpusi.

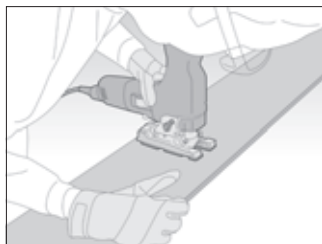


Tagad ir pienācis laiks izveidot atveres vai izgriezumus jebkuram apgaismojumam vai ierīcēm, kuras vēlaties uzstādīt vēlāk.



Virzieties uz augšu, uzstādot apšuvumu vienu rindu virs otras, piestiprinot dēli pie katras lats. Pārlicinieties, ka visi vertikālie savienojumi ir virs lats. Turpiniet montāžu līdz nonākat pie loga. Pēc tam rīkojieties tā, kā paskaidrots nākamajās lappusēs. Nodrošiniet 2-3 mm atstarpi blakus katram vertikālajam profilam.

Tālāk tiks paskaidrots, kā veiksmīgi veikt logu apdari.

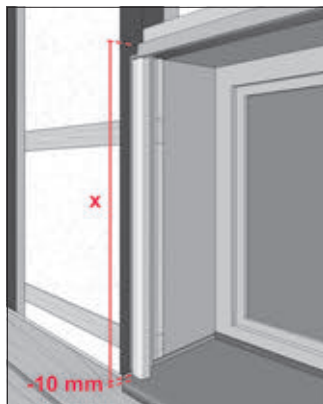
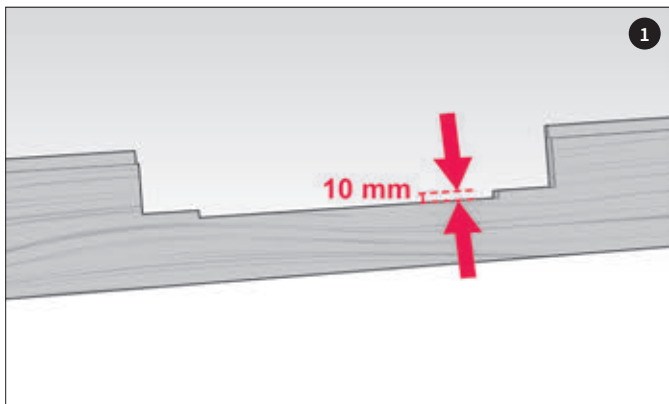


Kad pēdējais dēlis ir pabeigts zem loga, jūs varat ievietot palodzi vietā (bez stiprinājuma) un atzīmēt, kur nākamajā dēlī palodze atradīsies. Apgrīziet dēli, sekojot palodzes kontūrai dēļa aizmugurē. Ventilācijai nodrošiniet 1 cm atstarpi starp palodzi un dēli.

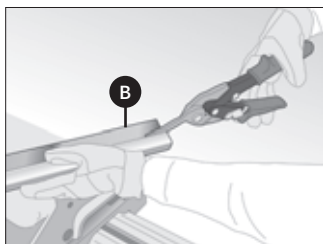
Izmantojiet figūrzaģi, lai izgrieztu vietu, kuru esat paredzējis pie dēļa, lai tajā varētu ievietot logu, palodzi un ventilāciju.



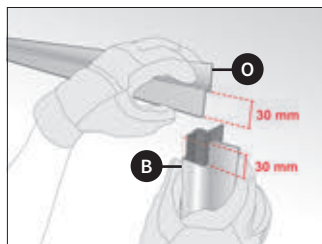
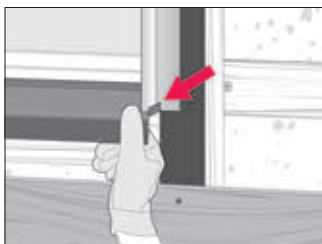
Tagad uzstādiēt izgriezto dēļu atbilstošu logu un palodzi. Uzmanieties, lai nesalauztu dēli, lai nesalauztu dēli un nepieļautu tā pīšanu pie grieztajām malām.



Kad palodze ir vietā, varat noteikt stūra profila garumu. Pārļiecinieties, ka tiek atstāta 10 mm atstarpe līdz palodzei.



Piegrieziet ārējā stūra profilu pēc garuma, lai tas atbilstu ailei.



Izgrieziet ārējā stūra profila augšpusē vietu pārsedzes profilam.



Virzieties augšup blakus logam. Kad esat sasniedzis augšējo dēli, izsekojiet loga augšdaļas kontūrai dēļa aizmugurē un sagrieziet to ar figūrzāģi. Pārliedzieties, ka loga augšdaļā esošais dēlis sakrīt ar pārējiem.



Izmantojot zāģi, nogrieziet pēdējā dēļa augšdaļu garenvirzienā līdz pareizajam augstumam, fasādes augšpusē noteikti saglabājot vismaz 10 mm atstarpī.

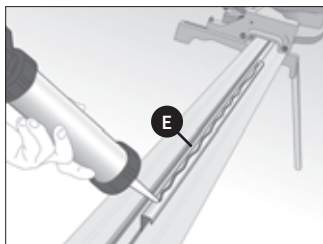


Nostipriniet dēli augšpusē ar redzamām skrūvēm. Krāsainas *Cedral* skrūves ir pieejamas pie izplatītāja.

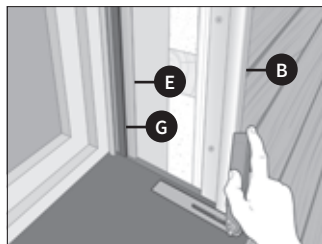
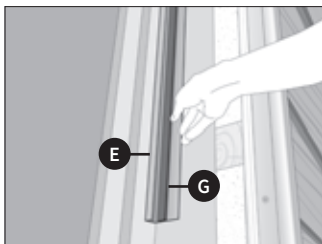


Tagad pabeidziet visas pārējās fasādes sienas. Jānodrošina, ka dēļi saskaras vienā un tajā pašā augstumā katrā stūrī.

Kad jūsu fasāde ir gandrīz pabeigta, jāpabeidz loga atsegumus un citas sīkas detaļas.



Pēc sagriešanas savienojuma profila priekšpusē uzklājat putu sloksni un gar profila sānu malu poliuretāna līmes līniju. Uzlieciet profilu (ar līmi) uz loga rāmja, nodrošinot, ka tas perfekti sakrīt ar stūra profilu.



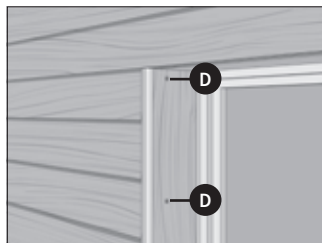
Izmēriet palodzes lenķi.



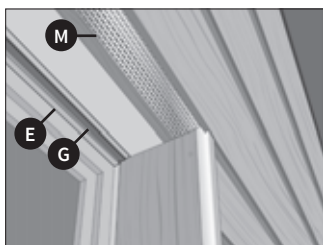
Atzīmējiet piegriešanas līniju. Piezīme: grieziet dēli ar aizmuguri uz augšu, lai nodrošinātu tīru griezumu.



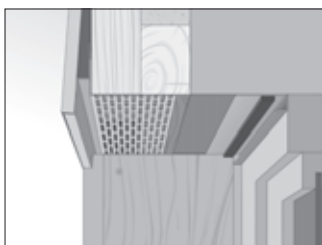
Ieslidiniet (1) dēli savienotāja profilā un atvelciet (2) līdz stūra profilam.



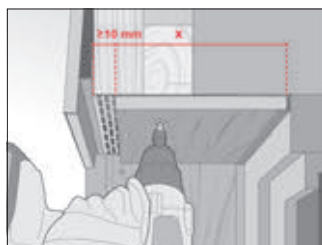
Turpiniet līdz loga augšdaļai.



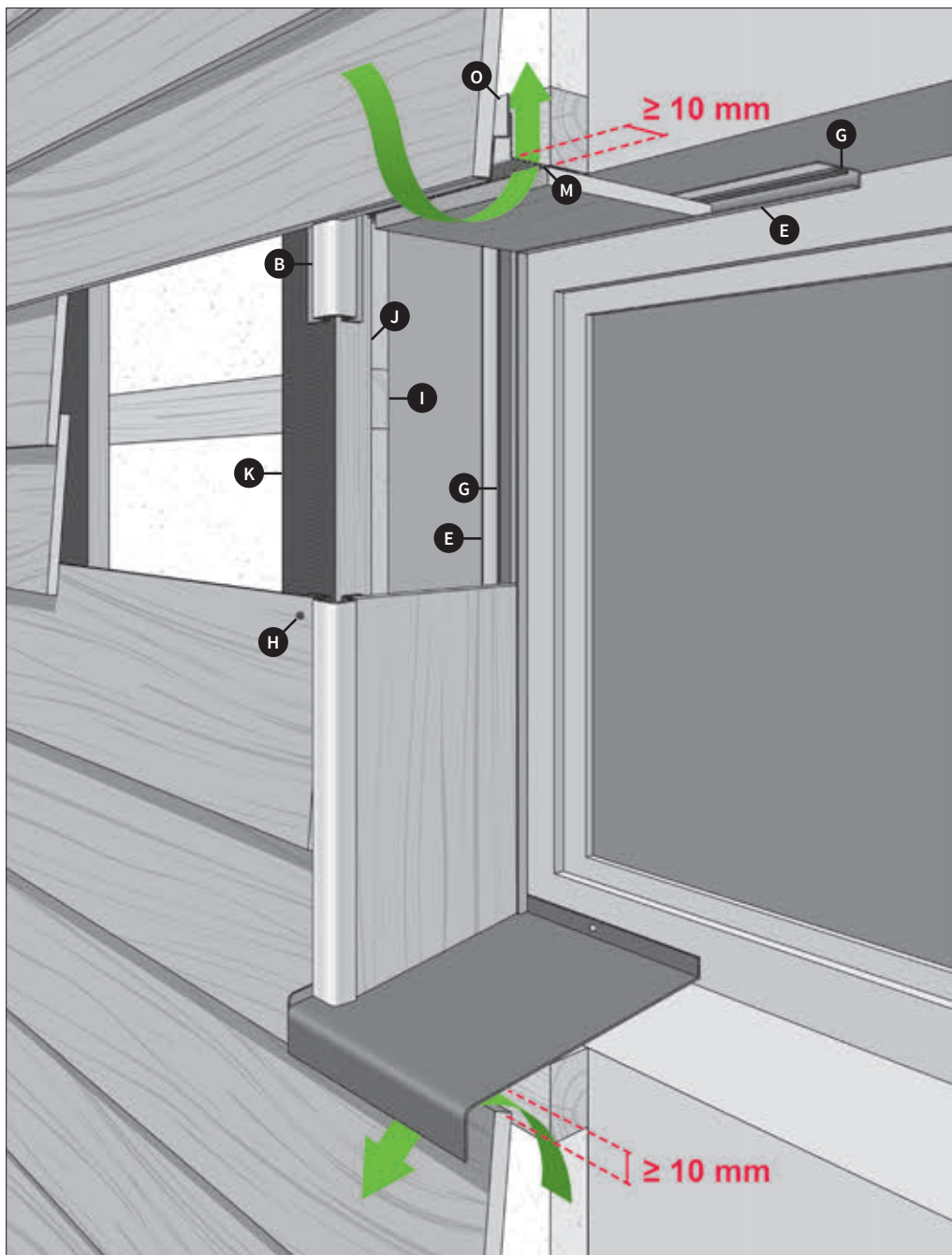
Tagad izmēriet, sagrieziet un uzstādi savienojuma profilu ar putu sloksni loga augšdaļā.



Izmēriet loga dziļumu, ņemot vērā ≥ 10 mm atstarpī, lai ventilētu pie savienojuma profila. Atbilstoši sagrieziet dēli garenvirzienā. Ja nepieciešams, šeit var izmantot vairākus dēļus.



Iebīdiet dēli savienojuma profilā un piestipriniet to pie horizontālās līstes, izmantojot krāsainas Cedral skrūves.

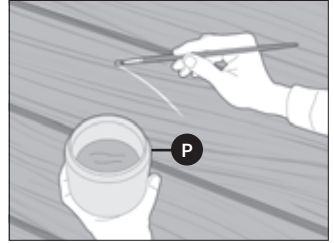




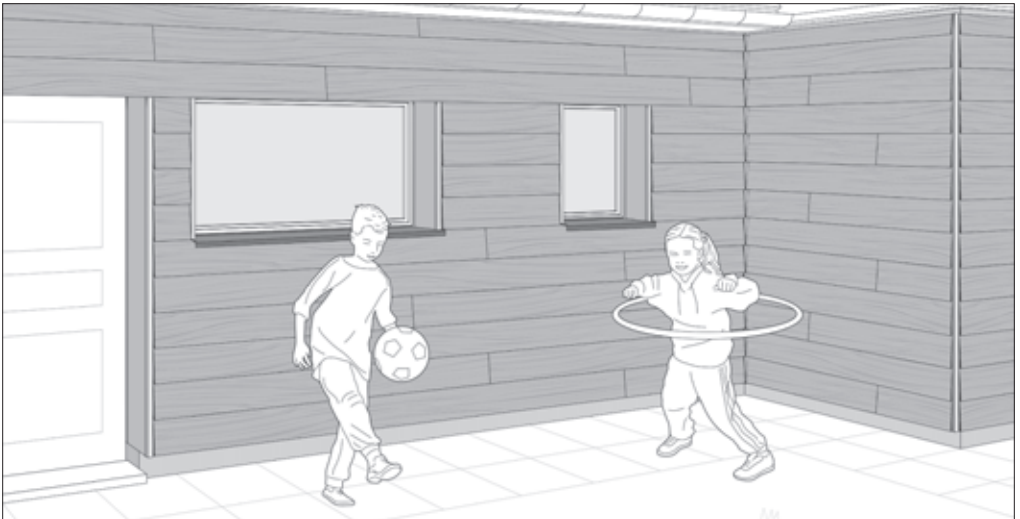
Ja jums ir plakans jumts, pasūtiet gatavu parapetu, lai nodrošinātu pietiekamu ventilāciju un pārklājumu.



Izmantojiet alumīnija profilu vai *Cedral* dēli, lai pārklātu šķirkārtu un dēli gar sāniem.



Izmantojiet remonta krāsu, lai novērstu bojājumus, kas varētu būt radušies uzstādīšanas laikā, lai nodrošinātu rūpīgu apdari. Viegli piespiediet un izlīdziniet krāsu, lai iegūtu labāku rezultātu.



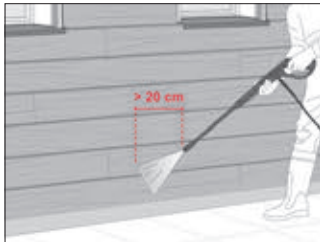
Jūs esat pabeidzis! Izbaudiet! Laiks pasēdēt un apbrīnot savu jauno fasādi. Ja jūs ievērosiet mūsu kopšanas padomus, jūsu fasāde daudzus nākamus gadus turpinās izskatīties lieliski!



KOPŠANAS PADOMI



Dēļus var notīrīt, izmantojot ūdeni, maigu mazgāšanas līdzekli un sūkli.



Alternatīvi, augstspiediena mazgātāju var izmantot ne vairāk kā ar 80 bāru spiedienu vismaz 20 cm attālumā no apšuvuma. Ūdens jāizmazgā līdzēni un plati; rotējoši un netīrumu griešanas aerosoli nav piemēroti.

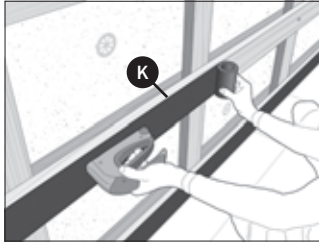


Pārīecinieties, ka ventilācija vienmēr ir atvērta - piemēram, lapas, sniegs vai augsnes sanesumi ir jānoņem.

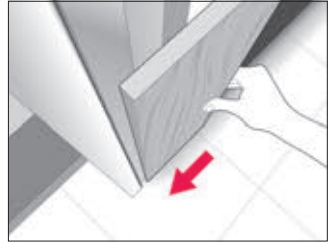
Jūs varat arī uzstādīt *Cedral* vertikāli. Veiciet šādas darbības:



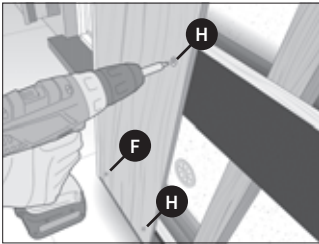
Uzstādi vēl vienu horizontālo latu slāni virs vertikālajām latām.



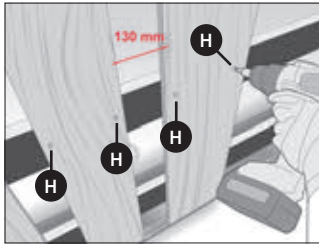
Koka latām virsū uzklāj gumijas sloksnes (PE vai EPDM). To montāžai izmantojiet skavotāju.



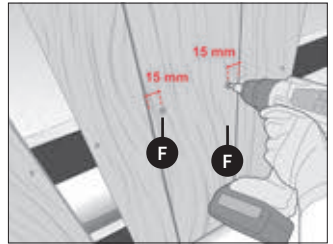
Uzstādi pirmo dēli 2-3 mm attālumā no stūra profila.



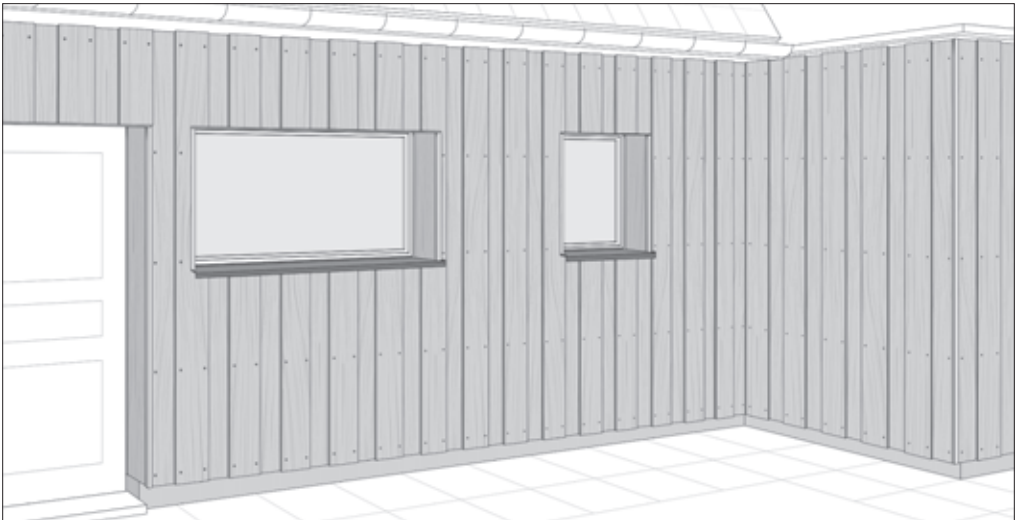
Divreiz piestipriniet aizmugurējās sloksnes pie katras lates vismaz 20 mm dēļu malai.



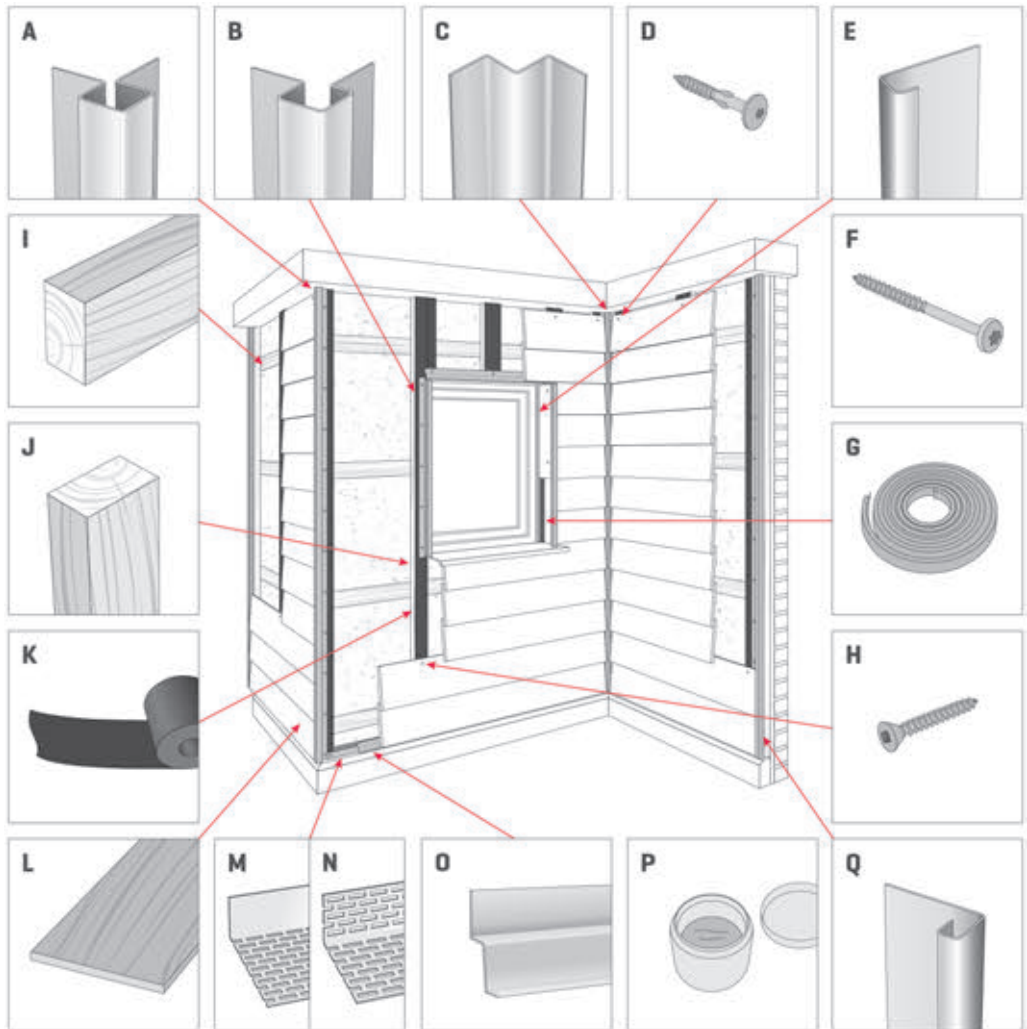
Turpiniet pievienot dēļus līdz galam ar 130 mm attālumu starp tiem, piestiprinot ar skrūvēm.



Novietojiet priekšējos dēļus ar 30 mm pārslidumu pār aizmugurējiem dēļiem. Piestipriniet priekšējos sloksnes ar krāsainām skrūvēm 15 mm no malas, pieskrūvējot abus dēļus pie latojuma.

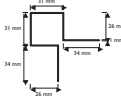
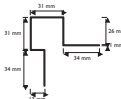
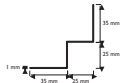
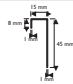

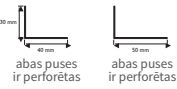
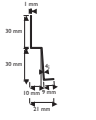
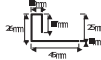


Lai iegūtu kārtīgu apdari, nolīmeņojiet skrūves horizontāli.



CEDRAL CLASSIC ELEMENTU SARAKSTS

Lai noteiktu projekta materiālu vajadzības, varat izmantot tālāk sniegto tabulu.

Apzīmējums	Nosaukums	Izmēri	Daudzums*	Nepieciešamība
A	Ārējā stūra profils (simetrisks)	L: 3000 mm 	# tekošie metri	
B	Ārējā stūra / loga ailes profils, profils (asimetrisks)	L: 3000 mm 	# tekošie metri	
C	Iekšējā stūra profils	L: 3000 mm 	# tekošie metri	
D	„Cedral“ TORX skrūves pieskaņotā krāsā	4.8 x 38 mm	# 2 vnt./m malu dēļiem	
E	Savienojuma profils	L: 3000 mm 	# tekošie metri	
F	Cedral Classic skrūves pieskaņotā krāsā (ar mazu galvu)	4.2 x 52 mm	14 Skrūves / m ² virsmas	
G	Putu lente	6 x 9 mm	# tekošie metri	
H	Cedral Classic skrūves (nerūsējošais tērauds)	4.2x45 mm	12,5 Skrūves / m ² virsmas	
I	Horizontāla koka latas	Šķēsgriezums: min. 30 x 50 mm	# tekošie metri	
J	Vertikāla koka latas	Latu šķēsgriezums Cedral dēļu galos 38 x 70 mm; Vidū min. 38 x 50 mm	# tekošie metri	
K	EPDM lente	100x0,75 mm (20 m/rull.)	# tekošie metri	
L	Cedral Classic apdares dēļiem	10 x 190 x 3600 mm	1.74 vnt. / m ² virsmas	
M	Vēdināšanas (perforētais) profils	L: 2500 mm 	# tekošie metri	
N	Vēdināšanas (perforētais) profils	L: 2500 mm 	# tekošie metri	
O	Sākuma profils	L: 3000 mm 	# tekošie metri	
P	Remonta krāsa	0.50 l	-	
Q	Gala profils	L: 3000 mm 	# tekošie metri	

*Ja jums ir jautājumi par nepieciešamajiem materiāliem, sazinieties ar savu Cedral izplatītāju.

CEDRAL CLICK MONTĀŽA SOLI PA SOLIM

Šī brošūra ir jūsu ceļvedis, lai sagatavotu un uzstādītu Cedral CLICK fasādi. Jūs atradīsiet padomus, idejas, nepieciešamos rīkus un skaidras norādes, kas jāievēro.

Izmantojiet šo montāžas instrukciju kopā ar video pamācību, kas pieejama vietnē www.cedral.lv, kā arī jūsu valstī spēkā esošajām būvniecības vadlīnijām.

Pirms jūs sākat montāžu

Labi izpētiet šo brošūru, lai uzzinātu, kādi posmi ir saistīti ar jūsu Cedral fasādes uzstādīšanu, kā arī sagatavojiet nepieciešamos darbarīkus. Pirms darba uzsākšanas pārlicinieties, ka darba vieta ir tīra un droši pieejama.

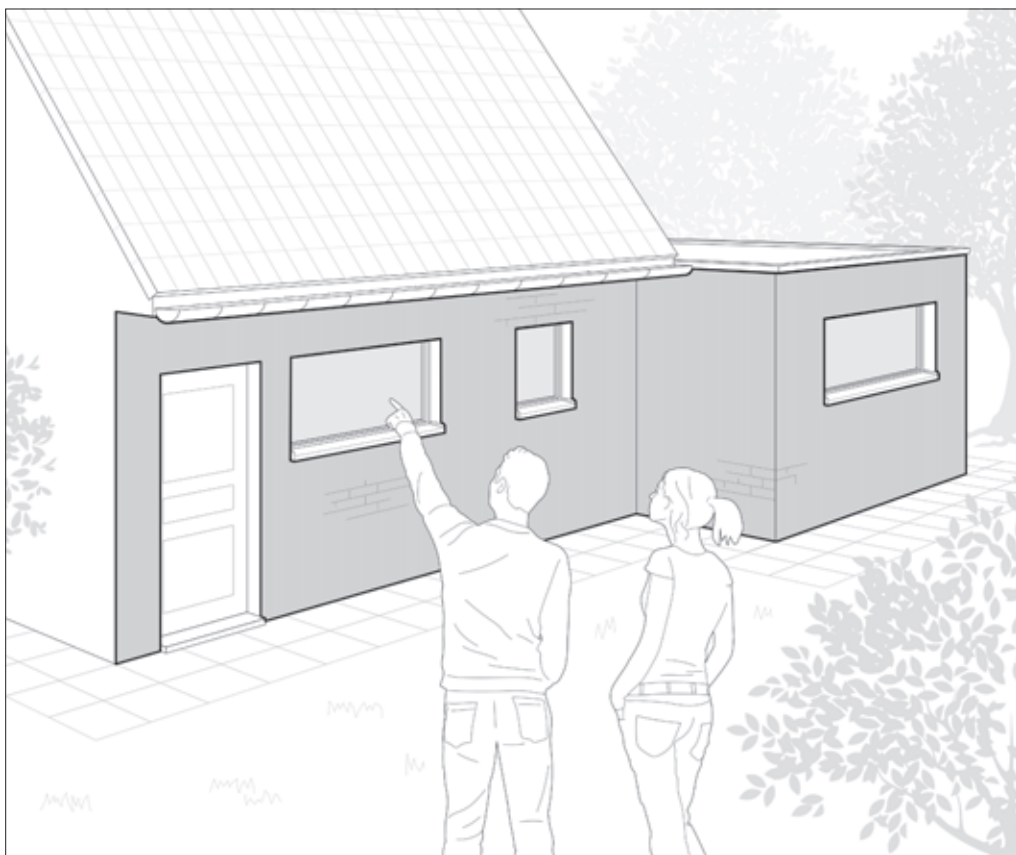
Valkājiet atbilstošu drošības aprīkojumu, piemēram, kiveres un drošības apavus. Izmantojiet šķēršļus, lai norobežotu darba vietu. Pārbaudiet piegādātos materiālus, lai pārlicinātos, ka viss ir kārtībā un piegādātie daudzumi atbilst jūsu objekta vajadzībām.

Atcerieties, ka šī instrukcija ir paredzēta, lai jums palīdzētu parādīt Cedral fasādes uzstādīšanas principus tipiskā objektā.

Ja jums ir īpaši jautājumi par darba vietu vai jums nepieciešama palīdzība, varat sazināties ar izplatītāju vai sazināties ar profesionālu uzstādītāju.

Ja fasāde ir vairāk kā 12 m augsta, atrodas netālu no jūras vai ir pakļauta lielam vējam, ir nepieciešami papildu piesardzības pasākumi. Lūdzu, sazinieties ar savu izplatītāju!

Noņemiet no fasādes visus šķēršļus, piemēram, lietus notekas, rotājumus, lampas utt.



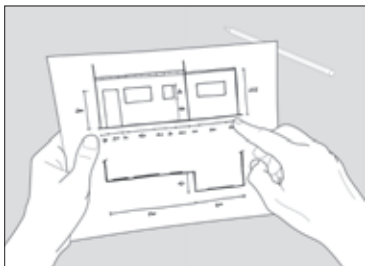
ATCERIES PAR DROŠĪBU

Pirms sākat, pārlicinieties, ka elektrība, ūdens un gāze ir izslēgta. Izmantojiet kvalificētu speciālistu, lai atvienotu, nostiprinātu un atkal pievienotu ūdeni, gāzi un elektrību.

MATERIĀLI UN INSTRUMENTI, KURI BŪS NEPIECIEŠAMI

Materiālu pasūtīšana

1. Uzzīmējiet katras sienas izmērus, kuras vēlaties apšūt. Tas nav jāzīmē mērogā. Vienkārši atzīmējiet uz tā visus mērījumus, ieskaitot logus un durvis.
2. Apskatiet savu sienu izmērus kopā ar savu Cedral izplatītāju. Viņi palīdzēs jums noskaidrot, cik daudz Cedral dēļu, profilu un citus piederumus jums vajadzēs. Cedral Click sadaļas beigās esošais zīmējums ir paredzēts, lai jums palīdzētu.



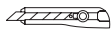
Nepieciešamie instrumenti

Jums nepieciešamie darbarīki ir atkarīgi no tā, cik lielu Cedral apšuvumu plānojat uzstādīt. Neaizmirstiet valkāt drošības apavus, aizsargbrilles, ausu aizsargus, putekļu masku, cimdus un jebkuru citu drošības aprīkojumu..

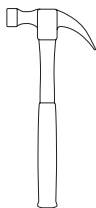
Pamatinstrumenti



Zimulis



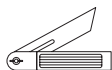
Nazis



Āmurs



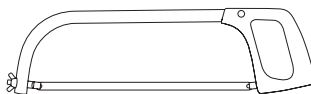
Līmeņrādis



Lenķis



Mērlenta



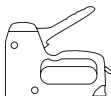
Rokas zāģis



Marķēšanas aukla



Galdnieka lenķis



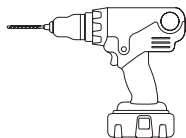
Skavotājs



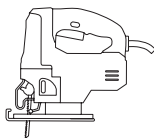
Mikrošķiedras audums



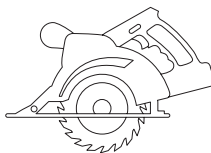
Metāla knaibles



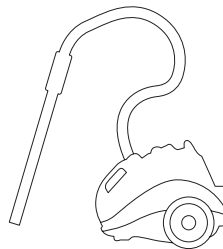
Bezvada skrūvgrēzis / urbis



Figūrzāģis ar asmeni šķiedrcementam



Rokas ripzāģis ar diamanta ripu

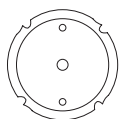


Putekļu sūcējs ar atbilstošu filtru

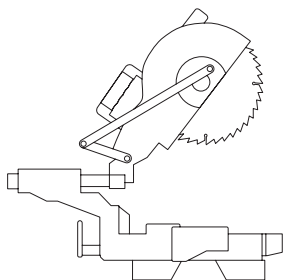
Papildaprīkojums

Ja darba vieta ir lielāka un apjomīgāka, montāžai var izmantot arī šādus darbarīkus:

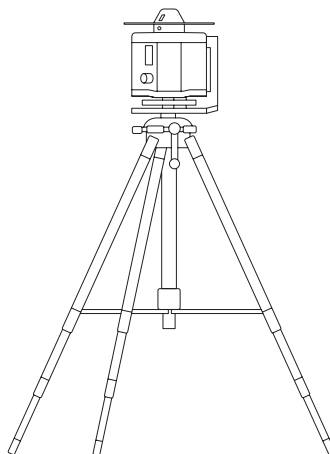
Papildus, ja nepieciešams



Cedral zāģa asmens



Stacionārais ripzāģis



Lāzera līmeņrādis



LABI ZINĀT!

Ir dažādu tipu sienas - ķieģeļa, apmetuma, betona utt., tāpēc Cedral nav pieejams apakškonstrukcijas stiprināšanas aprīkojums. Lielākajā daļā būvmateriālu veikalos ir pieejami atbilstoši stiprinājumi. Tur jums palīdzēs izvēlēties tieši tos, kas ir piemēroti jūsu sienām.

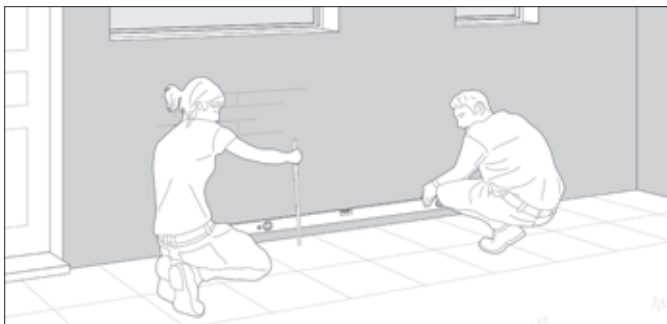
1

SAGATAVOJIET SIENAS

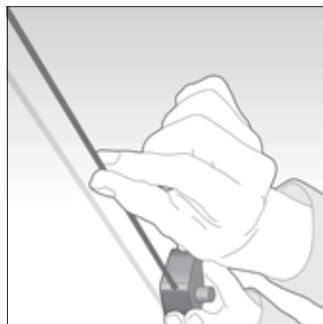
Kad visi šķēršļi ir noņemti no fasādes, jūs esat gatavs sagatavot sienas. Pārliecinieties, ka jūsu sienas un izmantotie stiprinājumi ir piemēroti apakškarkasa un Cedral apšuvuma atbalstam. Tas ir ļoti svarīgi, lai nodrošinātu sekojošo darbību panākumus.

Atzīmēt apakškonstrukciju

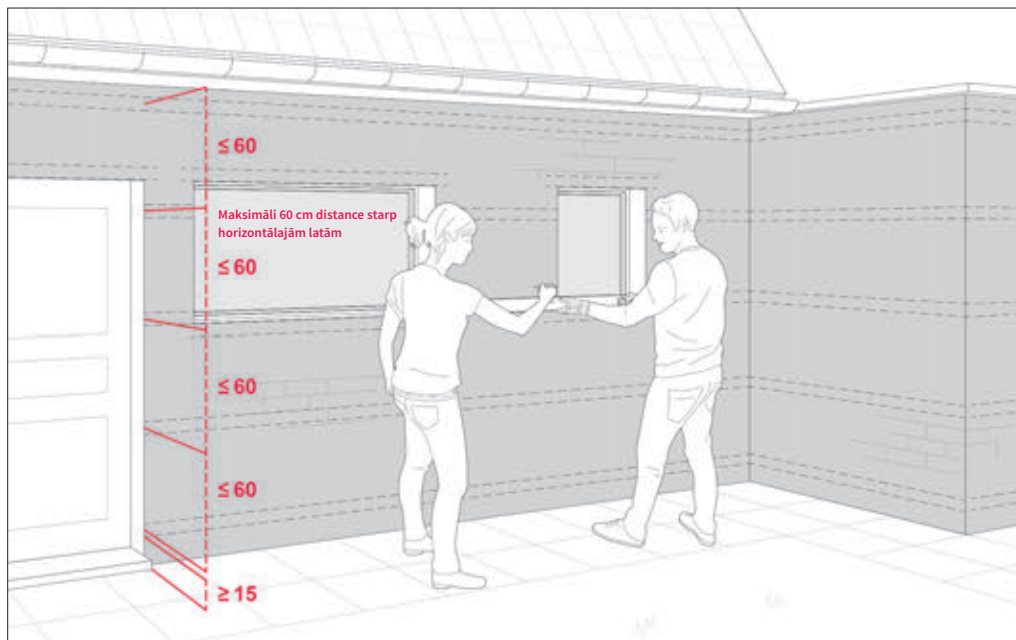
Atzīmējiet apakškonstrukcijas izkārtojumu tieši pie sienas. Sāciet, atzīmējot horizontālo bāzes līniju, horizontālās latas un, iespējams, vietu, kur tiks piestiprinātas apakškonstrukcijas vertikālās latas. Neaizmirstiet nodrošināt papildu vertikālās latus vietās, kur vēlāk dažādas lietas tiks piestiprinātas pie fasādes (eņģes, puķu podi utt.).



Bāzes līniju mēra vismaz 15 cm virs zemes augstākā punkta. Atzīmējiet to uz sienas, bet pēc tam veiciet līnijas atzīmes pa visu fasādi, pārliecinoties, ka tā ir līdzena.



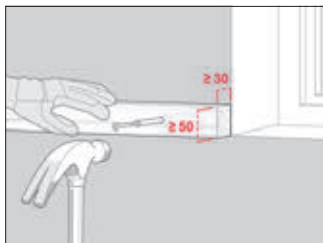
Izmantojiet marķēšanas auklu lai sadalītu sienu vienādās sekcijās pa maksimums 60cm



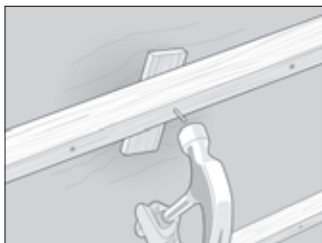
2

MONTĒJIET HORIZONTĀLO LATOJUMU

Apšuvumu var montēt tieši uz atbalsta rāmja *Cedral* instalācijas sistēmā. Zemāk redzamajā piemērā apakškonstrukcija ir horizontālu un vertikālu latu kombinācija. To ir viegli uzstādīt, kā arī ir paredzēta vieta izolācijai. Ir svarīgi pārlicināties, ka atbalsta rāmis ir taisns un līdzens, kā arī nostiprināts ar jūsu sienai atbilstošajām skrūvēm.



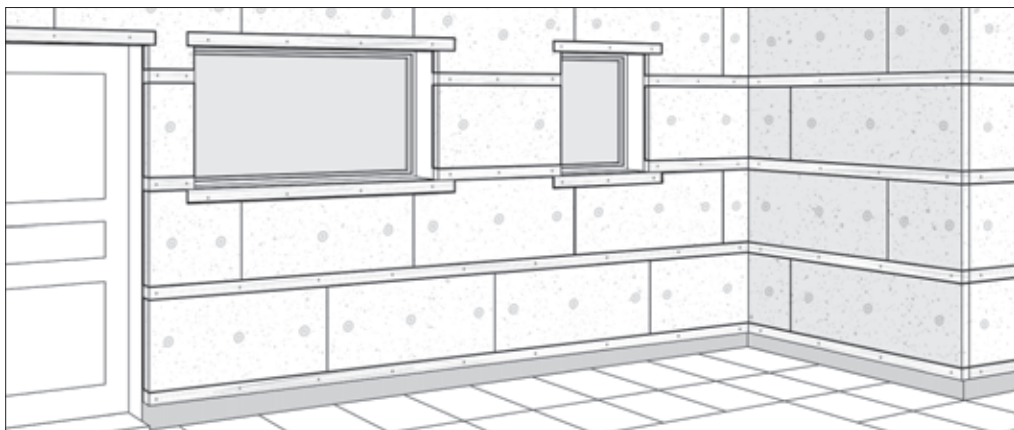
Nostipriniet latus pie sienas, izmantojot atbilstošu stiprinājuma materiālu.



Ja siena ir nelīdzena, izmantojiet distancerus starp sienu un listi, lai nodrošinātu, ka latus ir līdzens.



Montējiet izolāciju pamišus starp horizontālajām latām. Izvairieties no iespējamām šķirbām.

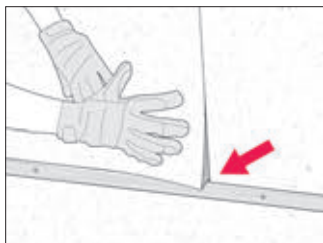


Piestipriniet izolāciju, izmantojot izolācijas stiprinājumus. Pārlicinieties, ka izolācija ir cieši piespiesta pie sienas un vai tajā nav spraugu.

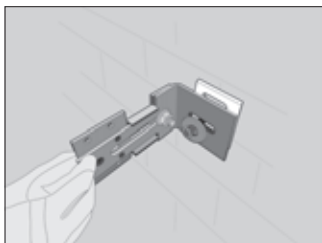


MONTĀŽAS PADOMS

Ir pieejami citi risinājumi, kas atvieglo montāžu pie dažādiem pielietojumiem



Izmantojot horizontālās latus, kā paskaidrots iepriekš. Horizontālās latus izmēra biezums noteiks izolācijas biezumu.



Ja nepieciešama biežāka izolācija vai siena ir ļoti nevienmērīga, tad var izmantot regulējamus kronšteinus. Jautājiet savam izplatītājam sīkāku informāciju.

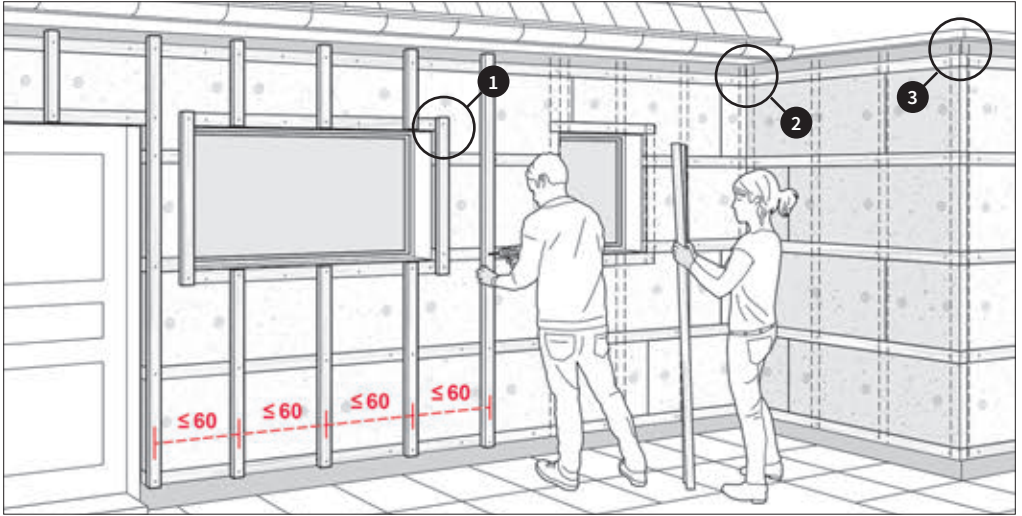


Ja siena ir līdzena un ja nav nepieciešama izolācija, tad arī horizontālās latus nav vajadzīgas (skat. nākamo soli).

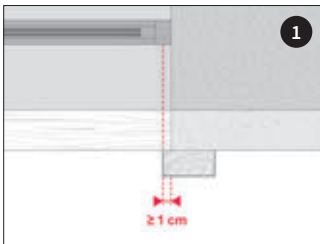
3

MONTĒJIET VERTIKĀLAS LATAS

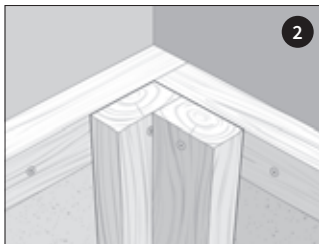
Tagad var uzstādīt vertikālās latas, kurām piestiprinās *Cedral* apšuvums. Lai to izdarītu, sadaliet sienu vienmērīgās, vertikālās sekcijās ar maksimālo distanci 60 cm - tieši tur tiks piestiprinātas latas.



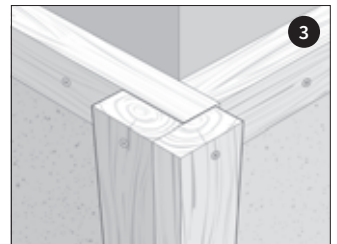
tagad piestipriniet vertikālās latas pie kronšteinjiem, sākot no ārējās malas un strādājot uz iekšu



Latām ir jāveido pārkare pie loga un durvju atverēm par 1 cm vai vairāk - atkarībā no loga rāmja un vēlamās izolācijas.



Pārliecinieties, ka latas saskaras stūros, jo tās nodrošinās atbalstu profiliem, kuri tiks uzstādīti vēlāk.



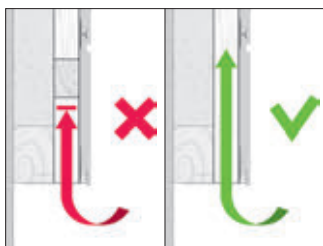
Tagad pasargājiet visas latas no augšas uz leju, tām piestiprinot EPDM lentu. Tās montāžai izmantojiet skavotāju.



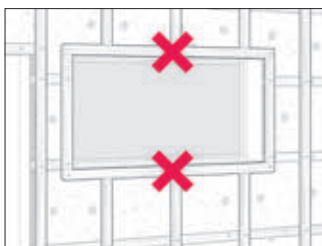
Izmēriet palodzes tā, lai tās būtu pietiekami platas, lai nosegtu *Cedral* apšuvumu, gaisa šķirkārtu, latas un veidotu vismaz 40 mm pārkari.



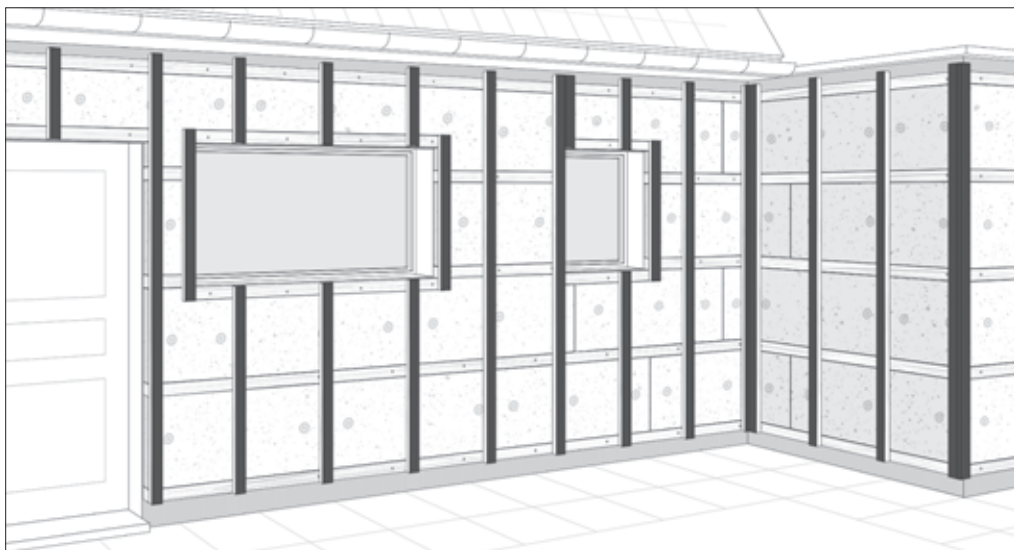
Pasūtiet palodzes.



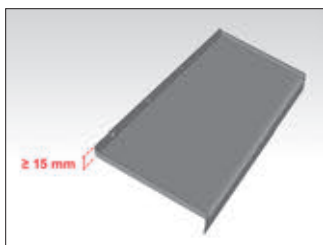
Kad ir uzstādītas vertikālās latas, vēlreiz pārbaudiet, vai gaisa plūsma nekur netiek netraucēta.



Jo īpaši pārbaudiet logus un durvis, lai pārliecinātos, ka visur vertikālās latas atrodas virs horizontālajām.



Jūs esat pelnījuši pārtraukumu! Tagad, kad jūsu apskānkonstrukcija ir uzstādīta, jūs esat gatavs nākamajiem montāžas soļiem.



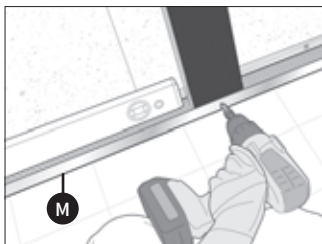
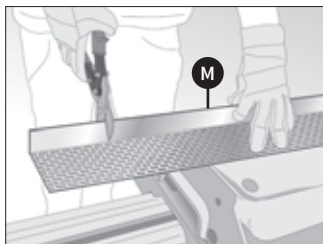
Lai sasniegtu labu rezultātu, pārliecinieties, ka palodzēm ir vismaz 5° slīpums, tās izvirzītās malas gar abām pusēm ir vismaz 15 mm un palodzes noteces malas ir priekšā. Palodzes dziļumam jānosedz gaisa šķirkārta, latas un jāveido vismaz 40 mm pārkare.

4

MONTĒJIET PROFILUS

Cedral montāžas sistēmā ir pieejami dažādi profili. Tie ir paredzēti, lai sniegtu vienkāršus risinājumus tipiskām darba vietas situācijām, piemēram, stūriem, logu atsegumiem utt. Profilus var sagriezt, izmantojot rokas zāģi vai metāla knaibles. Un tos var piestiprināt pie koka latām, izmantojot skrūves. Vispirms uzstādiēt ventilācijas (perforēto) profilu, tad stūra profilus un starta profilu. Profili veidos jūsu fasādes izskatu, tāpēc pārbaudiet vai tie atrodas vienā līmenī, izmantojot līmenrādi! Jūs ievērosiet burtus, kas izmantoti zemāk esošajos apzīmējumos. Tie attiecas uz elementu sarakstu šīs Cedral CLICK montāžas sadaļas beigās.

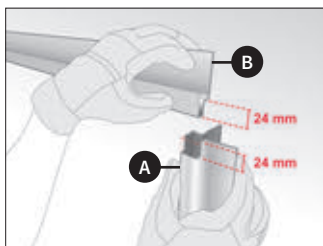
4.1 Uzstādiēt ventilācijas profilu



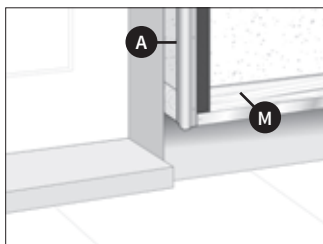
Lai fasādē nevarētu iekļūt peles, putni utt., uzstādiēt ventilācijas (perforētos) profilus fasādes apakšdaļā, virs logiem un durvīm. Pārlicinieties, ka jebkura šķirba, kas platāka par 10 mm, ir aizsargāta.

Ventilācijas (perforētais) profils tiek piestiprināts pie vertikālajām latām

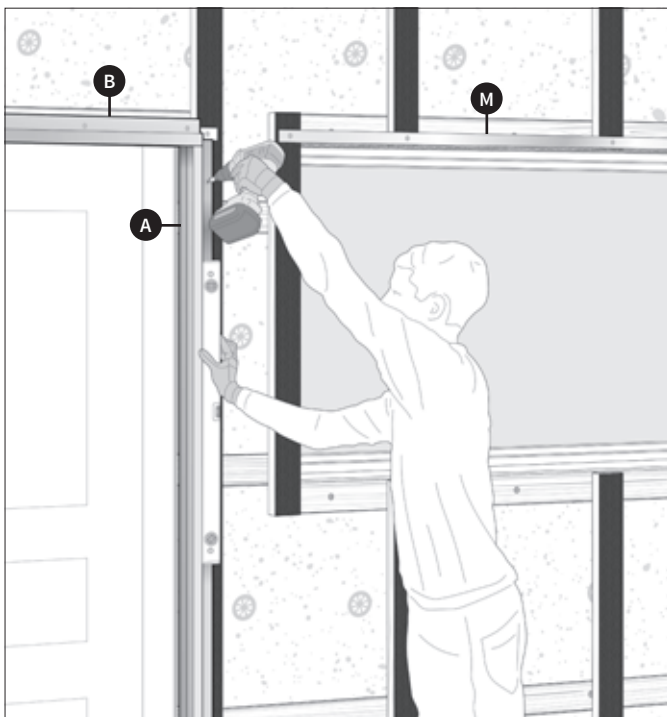
4.2 Uzstādiēt vertikālos un horizontālos stūra profilus



Izgrieziet stūrus un pārsega profilu durvju augšdaļā, lai nodrošinātu pareizu apdari. Vēl nemontējiet logu profilus. Tie tiks sagriezti vēlāk.



Piestipriniet iekšējos un ārējos stūra profilus pie latām, izmantojot skrūves ar plakānu galvu.



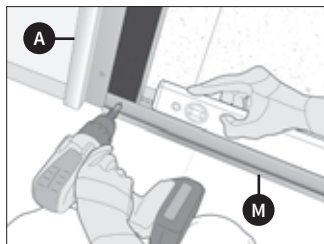
Pārlicinieties, ka stūra profila apakšdaļa ir vienā līmenī ar ventilācijas profilu.



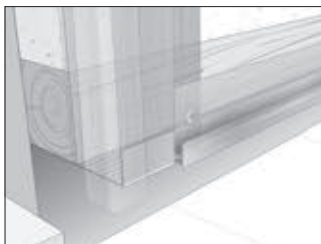
ATCERIES PAR DROŠĪBU

Profilu malas var būt asas.
Lietojiet cimdus!

4.3 Uzmontējiet starta profilus



Tagad uzstādi starta profilu visā fasādes apakšā. Ir ļoti svarīgi, lai starta profils būtu līmenī.

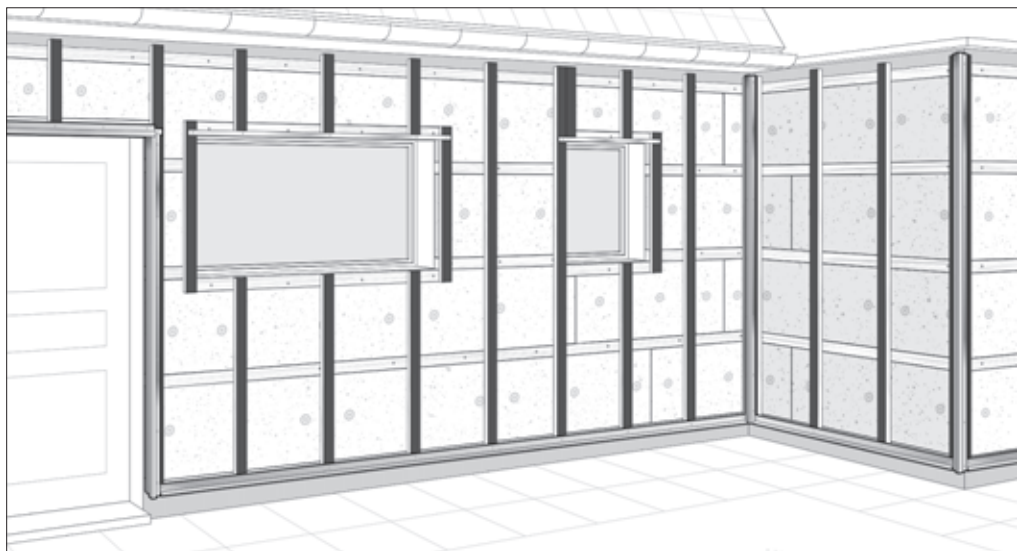


Starta profils tiek uzstādīts virs ventilācijas profila un blakus stūra profilam.

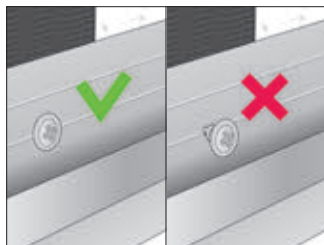


Apsveicam!

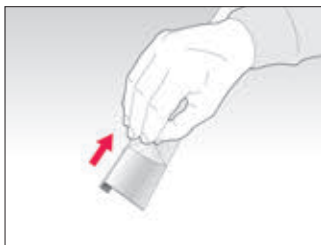
Tagad, kad jūsu vertikālās lates un profili ir uzmontēti, jūs esat pabeidzis fasādes sagatavošanas posmu!



Pirms Cedral apšuvuma uzstādīšanas vēlreiz pārbaudiet, ka starta profils ir vienā līmenī un vai tas visur sākas vienā augstumā. Veiciet arī dubultu pārbaudi, lai pārliecinātos, ka vertikālā gaisa plūsma paliek netraucēta.



Profila piestiprināšanai izmantojiet nerūsējošā tērauda skrūves. Pārļiecinieties, vai visas skrūves ir vienā līmenī ar profila virsmu.

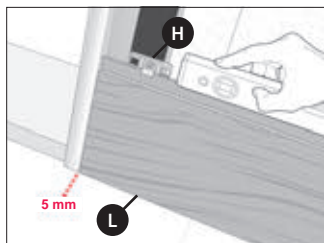


Pirms uzstādīšanas no profiļiem noņemiet aizsargplēvi. Būtu uz aizsargplēves nav nozīmes uzstādot Cedral apšuvumu.

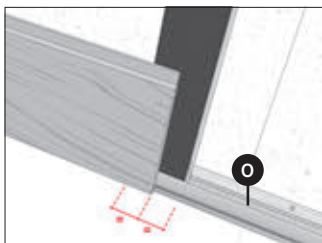


Izmantojiet Cedral oriģinālos profiļus, lai nodrošinātu kvalitāti un krāsas izturību.

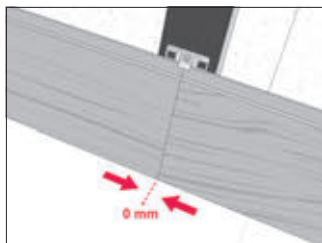
Tagad ir pienācis laiks pabeigt fasādi. Sāciet uzstādīšanu ēkas apakšējā stūrī un uzstādiet pirmo dēli. Tas jāpiestiprina pie katras lates, izmantojot skrūves. Novietojiet nākamo Cedral dēli blakus pirmajam, līdz pirmā rinda ir pabeigta. Pēc tam pirmās rindas nogrieztais, pedētais dēļa atgriezuma gabals, ja tas ir pietiekoši garš (vismaz 60 cm), var kļūt par nākamās rindas sākumu. Pēc tam virzieties uz augšu un turpiniet secīgas rindas, ievērojot brīvu izkārtojumu - līdz durvīs vai logi pārtrauc rakstu.



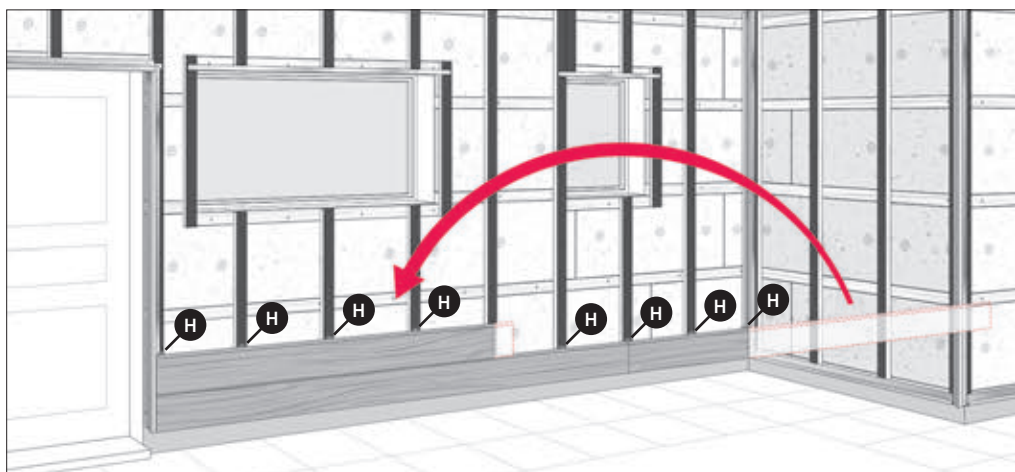
Novietojiet pirmo dēli uz starta profila, saglabājot 5 mm atstarpi. Ievietojiet dēļa apakšdaļu profilā. Piestipriniet dēlīti ar Cedral Click klipsi katrā atbalsta listē.



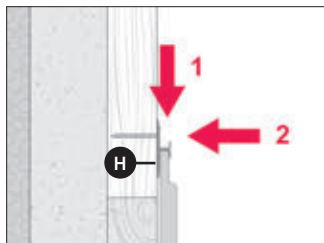
Pārliecinieties, ka dēļu gals sakrīt ar vertikālās lates vidu.



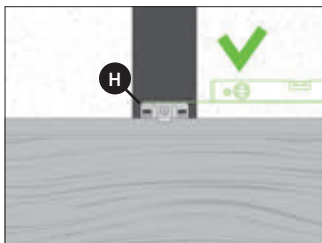
Uzstādiet nākamo dēli. Novietojiet blakus esošos dēļus ar galiem vienu pret otru (bez atstarpes) un vienmēr virs atbalsta lates. Ja sienas garums ir lielāks par 10 m, tad ir nepieciešams veidot 1-2 mm kompensācijas šuves.



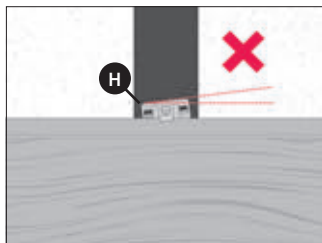
Samaziniet pārpalikumus - sagrieziet atlikušo dēļu daļu līdz garumam, lai to varētu pieskrūvēt pie lates. Dēlis ir jāpiestiprina pie katras lates.



Vispirms novietojiet klipsi virs dēļa; tad ieskrūvējiet vietā.

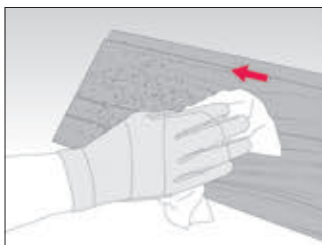


Pieskrūvējiet klipsi vietā, izmantojot atbilstošu skrūvi (komplektā ar skavām), lai pārliecinātos, ka tā paliek cieši piespiesta dēlim un ir vienā līmenī ar to. Vajadzības gadījumā nedaudz nolieciet skrūvi, lai tā būtu nofiksēta (tā nospiež skavu uz leju).





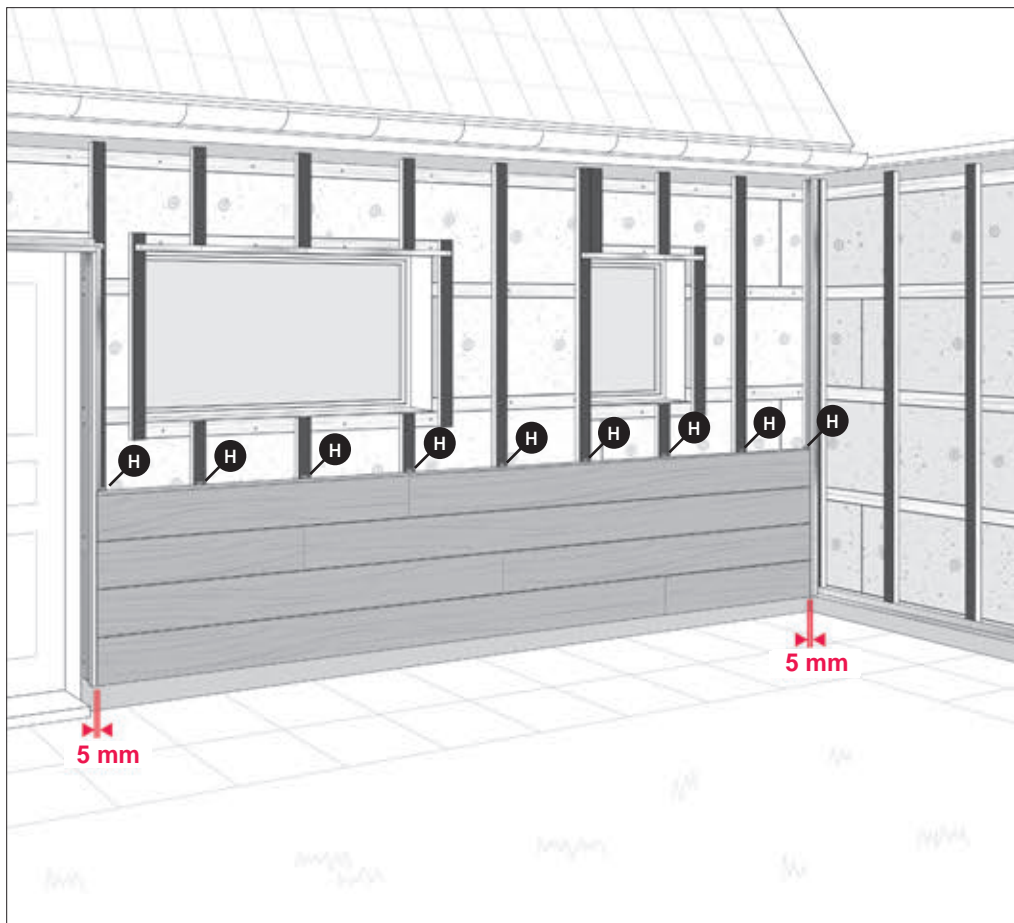
Piegrīziet dēli pēc izmēriem. Pārlicinieties, ka griezumš tiek veikts precīzi 90 grādos.



Pēc griešanas notīriet griešanas putekļus, izmantojot mikrošķiedras lupatiņu vienā kustībā no iekšpuses uz ārpusi.



Tagad ir pienācis laiks izveidot atveres vai izgriezumus jebkuram apgaismojumam vai ierīcēm, kuras vēlaties uzstādīt vēlāk.



Virzieties uz augšu, uzstādot apšuvumu vienu rindu virs otras, piestiprinot dēli pie katras lātas. Pārlicinieties, ka visi vertikālie savienojumi ir virs lātas. Turpiniet montāžu līdz nonākat pie loga. Pēc tam rīkojieties tā, kā paskaidrots nākamajās lappusēs. Nodrošiniet 5 mm atstarpī blakus katram vertikālajam profilam. Ja sienas garums ir lielāks par 10 m, tad papildus nepieciešams veidot 1-2 mm kompensācijas šuves starp dēļiem.

Tālāk tiks paskaidrots, kā veiksmīgi veikt logu apdari.

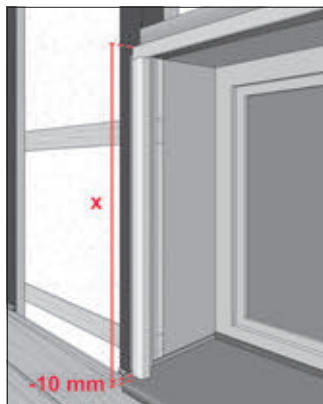
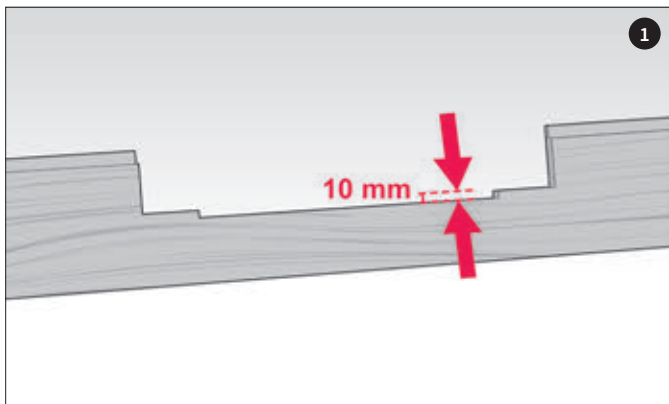


Kad pēdējais dēlis ir pabeigts zem loga, jūs varat ievietot palodzi vietā (bez stiprinājuma) un atzīmēt, kur nākamajā dēlī palodze atradīsies. Apgrīziet dēli, sekojot palodzes kontūrai dēļa aizmugurē. Ventilācijai nodrošiniet 1 cm atstarpi starp palodzi un dēli.

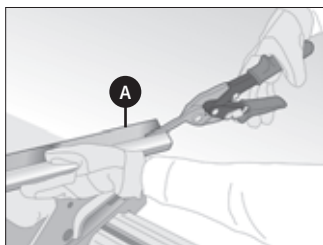
Izmantojiet figūrzaģi, lai izgrieztu vietu, kuru esat paredzējis pie dēļa, lai tajā varētu ievietot logu, palodzi un ventilāciju.



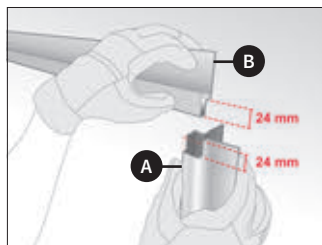
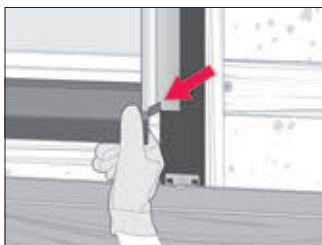
Tagad uzstādiēt izgriezto dēļu atbilstošu logu un palodzi. Uzmanieties, lai nesalauztu dēli un nepieļautu, ka tas plīsis pie grieztajām malām.



Kad palodze ir vietā, varat noteikt stūra profila garumu. Pārļiecinieties, ka tiek atstāta 10 mm atstarpe līdz palodzei.



Piegrieziet ārējā stūra profilu pēc garuma, lai tas atbilstu ailei.



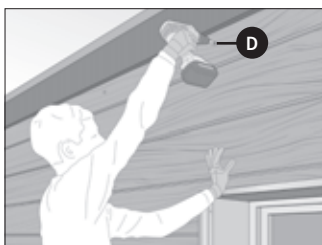
Izgrieziet ārējā stūra profila augšpusē vietu pārsēdes profilam



Virzieties augšup blakus logam. Kad esat sasniedzis augšējo dēli, izsekojiet loga augšdaļas kontūrai dēļa aizmugurē un sagrieziet to ar figūrzāģi. Pārlicinieties, ka loga augšdaļā esošais dēlis sakrīt ar pārējiem.



Izmantojot zāģi, nogrieziet pēdējā dēļa augšdaļu garenvirzienā līdz pareizajam augstumam, fasādes augšpusē noteikti saglabājot vismaz 10 mm atstarpī.

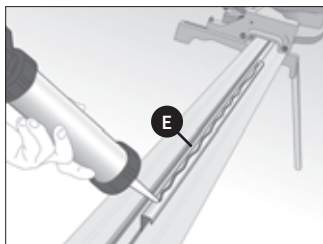


Nostipriniet dēli augšpusē ar redzamām skrūvēm. Krāsainas Cedral skrūves ir pieejamas pie izplatītāja.

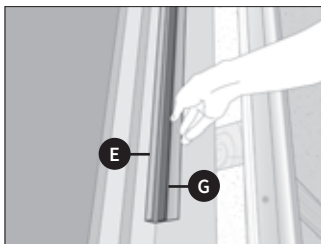


Tagad pabeidziet visas pārējās fasādes sienas. Jānodrošina, ka dēļi saskaras vienā un tajā pašā augstumā katrā stūrī.

Kad jūsu fasāde ir gandrīz pabeigta, jāpabeidz loga atsegumus un citas sīkas detaļas



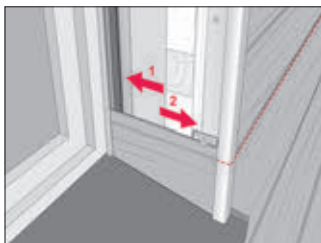
Pēc sagriešanas savienojuma profila priekšpusē uzklājat putu sloksni un gar profila sānu malu poliuretāna līmes līniju. Uzlieciet profilu (ar līmi) uz loga rāmja, nodrošinot, ka tas perfekti sakrīt ar stūra profilu.



Izmēriet palodzes lenķi.



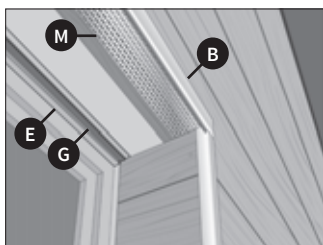
Atzīmējiet piegriešanas līniju. Piezīme: grieziet dēli ar aizmuguri uz augšu, lai nodrošinātu tīru griezumu.



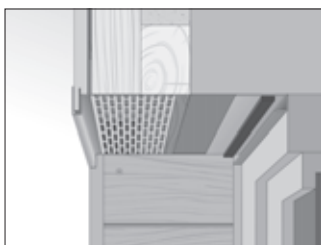
Ieslidiniet (1) dēli savienotāja profilā un atvelciet (2) līdz stūra profilam.



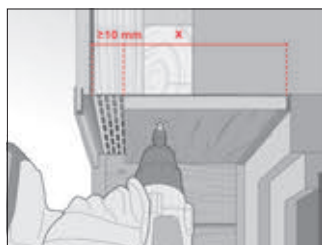
Turpiniet līdz loga augšdaļai



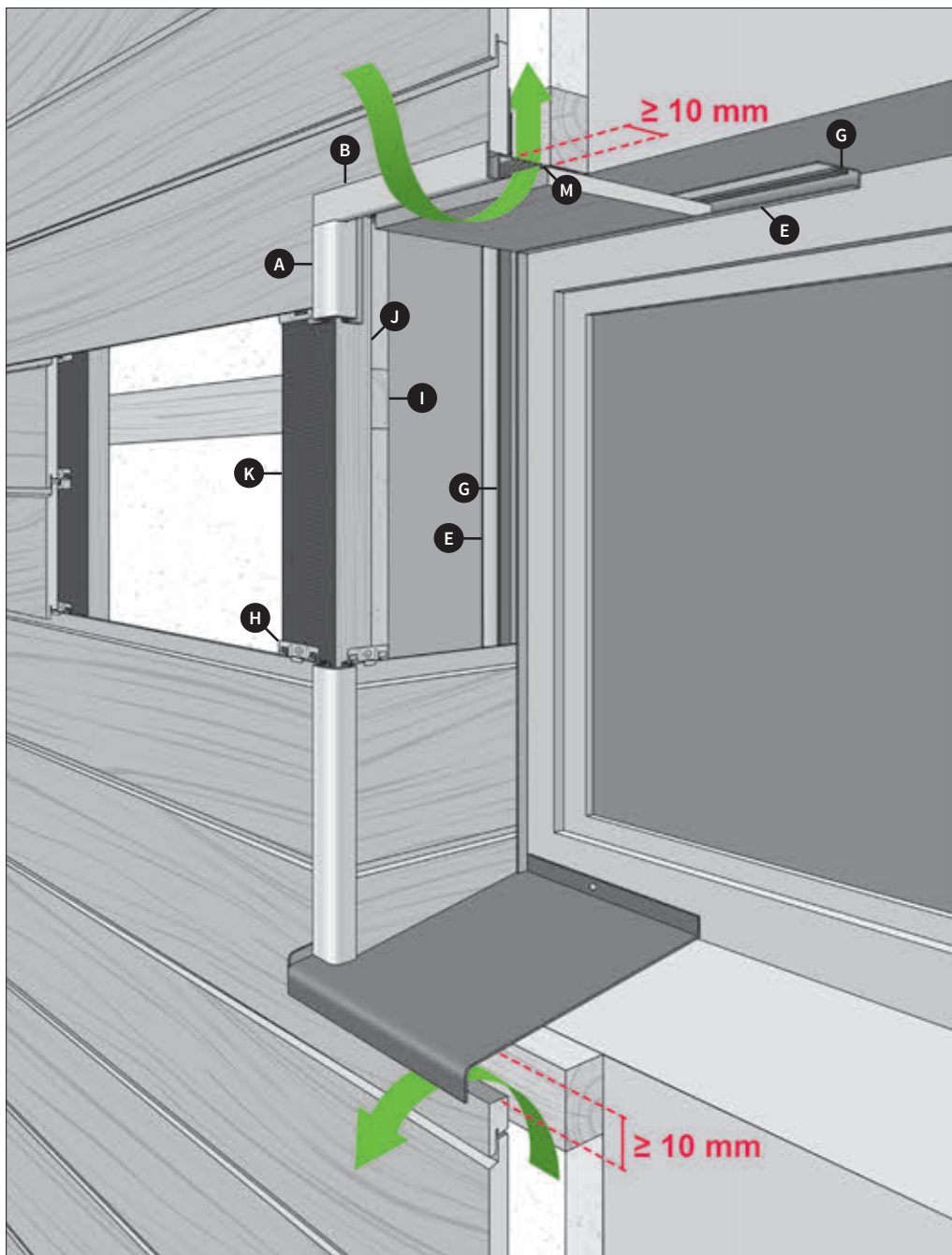
Tagad izmēriet, sagrieziet un uzstādi savienojuma profilu ar putu sloksni loga augšdaļā.



Izmēriet loga dziļumu, ņemot vērā ≥ 10 mm atstarpī, lai ventilētu pie savienojuma profila. Atbilstoši sagrieziet dēli garenvirzienā. Ja nepieciešams, šeit var izmantot vairākus dēļus.



Iebīdiet dēli savienojuma profilā un piestipriniet to pie horizontālās līstes, izmantojot krāsainas Cedral skrūves.

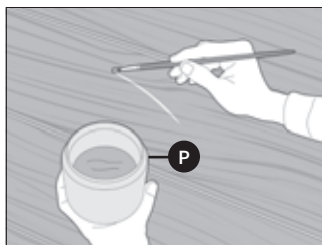




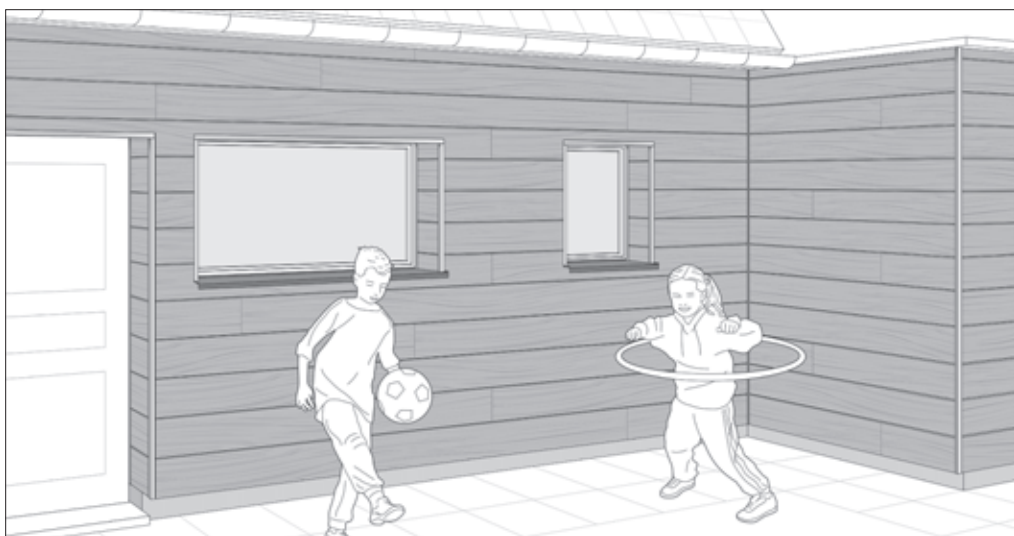
Ja jums ir plakans jumts, pasūtiet gatavu parapetu, lai nodrošinātu pietiekamu ventilāciju un pārklājumu.



Izmantojiet alumīnija profilu vai Cedral dēli, lai pārklātu šķirkārtu un dēli gar sāniem.



Izmantojiet remonta krāsu, lai novērstu bojājumus, kas varētu būt radušies uzstādīšanas laikā, lai nodrošinātu rūpīgu apdari. Viegli piespiediet un izlīdziniet krāsu, lai iegūtu labākus rezultātus.



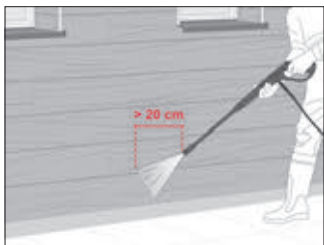
Jūs esat pabeidzis! Izbaudiet! Laiks pasēdēt un apbrīnot savu jauno fasādi. Ja jūs ievērosiet mūsu kopšanas padomus, jūsu fasāde daudzus nākamus gadus turpinās izskatīties lieliski!



KOPŠANAS PADOMI



Dēļus var notīrīt, izmantojot ūdeni, maigu mazgāšanas līdzekli un sūkli.



Alternatīvi, augstspiediena mazgātāju var izmantot ne vairāk kā ar 80 baru spiedienu vismaz 20 cm attālumā no apšuvuma. Ūdens jāizmazgā līdzēni un plati; rotējoši un netīrumu griešanas aerosoli nav piemēroti.

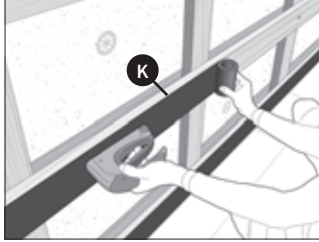


Pārļiecinieties, ka ventilācija vienmēr ir atvērta - piemēram, lapas, sniegs vai augšnes sanesumi ir jānoņem.

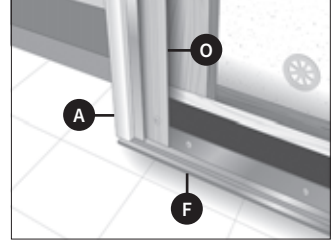
Jūs varat uzstādīt *Cedral CLICK* arī vertikāli. Veiciet šādas darbības:



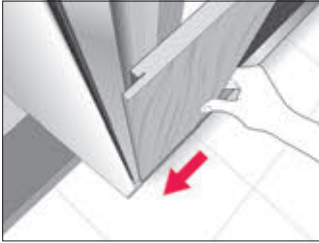
Uzstādiat vēl vienu horizontālo latu slāni virs vertikālajām latām.



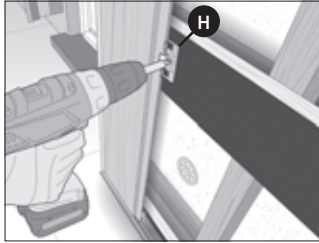
Koka latām virsū uzklāj gumijas sloksnes (PE vai EPDM). To montāžai izmantojiet skavotāju.



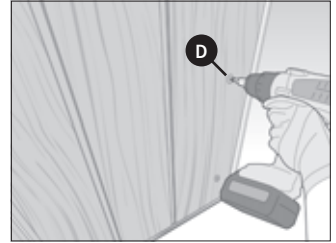
Uzmontējiet atbalsta profilu horizontāli un nostipriniet horizontālo starta profilu vertikāli.



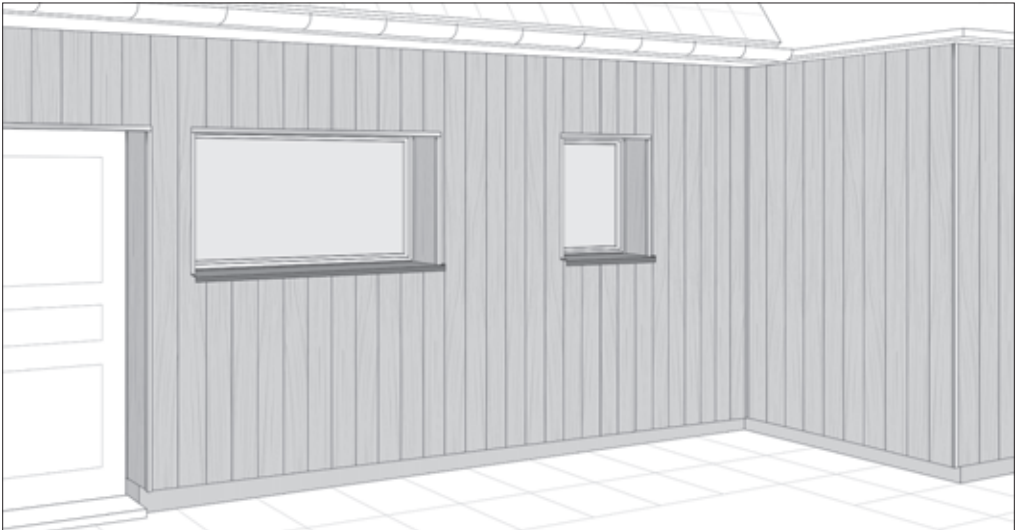
Uzmontējiet pirmo dēli.

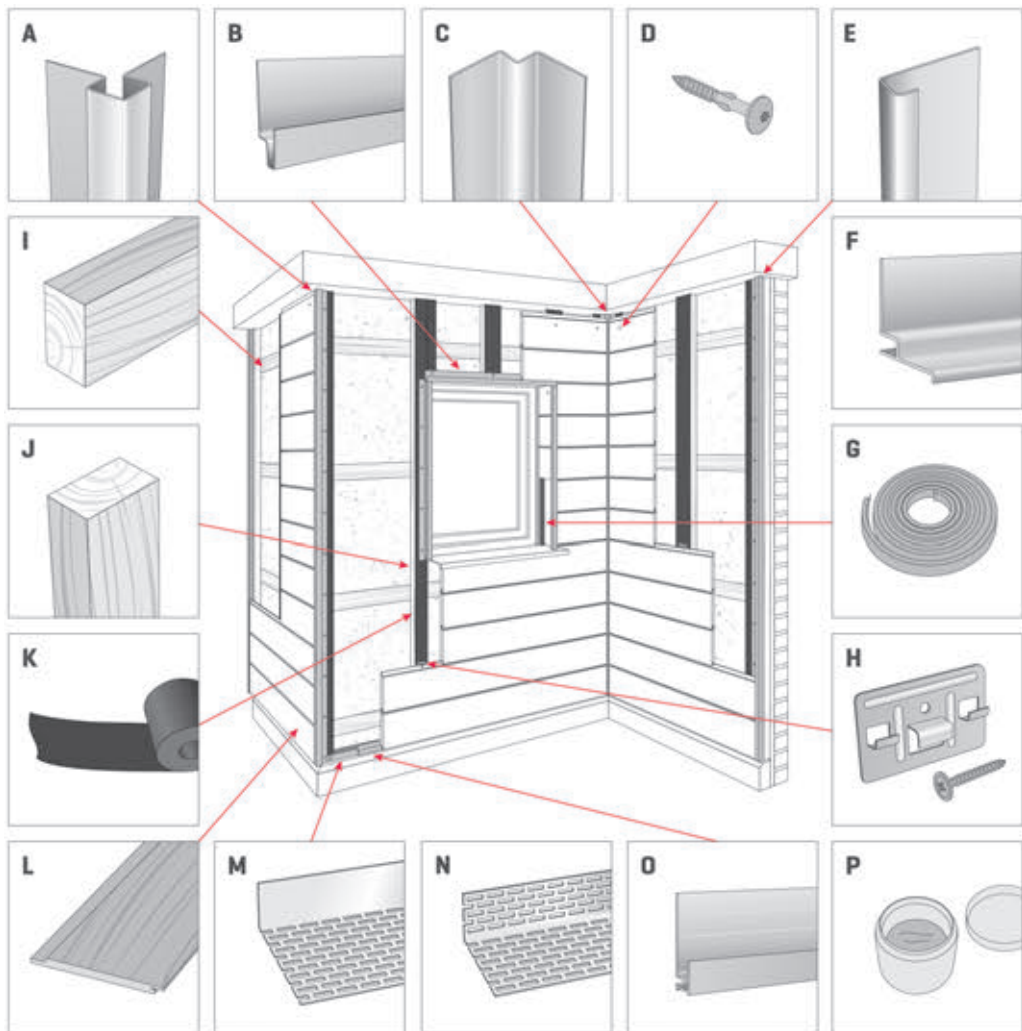


Piestipriniet klipsi pie katras latus.



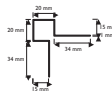
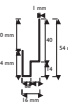
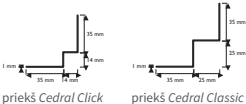
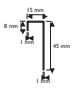



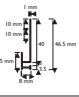
Turpiniet pievienot dēļus līdz esat sasniedzis galu un piestipriniet pēdējo dēli, izmantojot krāsainas *Cedral* skrūves.





CEDRAL CLICK ELEMENTU SARAKSTS

Lai noteiktu projekta materiālu vajadzības, varat izmantot tālāk sniegto tabulu.

Apzīmējums	Nosaukums	Izmēri	Daudzums*	Nepieciešamība
A	Ārējā stūra profils/aile, simetrisks	L=3000 mm 	# tekošie metri	
B	Loga pārsedzes profils	L=3000 mm 	# tekošie metri	
C	leķšējā stūra profils	L=3000 mm  priekš <i>Cedral Click</i> priekš <i>Cedral Classic</i>	# tekošie metri	
D	„Cedral“ TORX skrūves pieskaņotā krāsā	4.8 x 38 mm	# 2 vnt./m malu dēļiem	
E	Savienojuma profils	L=3000 mm 	# tekošie metri	
F	Sākuma profils, vertikāla montāža	L=3000 mm 	# tekošie metri	
G	Putu lente	6 x 9 mm	# tekošie metri	
H	„Click“ skavas un skrūves	Skavas 69 x 40 mm Skrūves 3.9 x 30 mm	10 skavas / m ² virsmas 10 skrūves / m ² virsmas	
I	Horizontāla koka lats	Šķērsriezums: min. 30 x 50 mm	# tekošie metri	
J	Vertikāla koka lats	Šķērsriezums: min. 30 x 60 mm	# tekošie metri	
K	EPDM lente	100x0,75 mm (20 m/rull.)	# tekošie metri	
L	Cedral Click apdares dēļi	12 x 186 x 3600 mm	1.74 vnt. / m ² virsmas	
M	Vēdināšanas (perforētais) profils	L=2500 mm 	# tekošie metri	
N	Vēdināšanas (perforētais) profils	L=2500 mm  abas puses ir perforētas abas puses ir perforētas	# tekošie metri	
O	Sākuma profils, horizontāla montāža	L=3000 mm 	# tekošie metri	
P	Remonta krāsa	0.50 l	-	

*Ja jums ir jautājumi par nepieciešamajiem materiāliem, sazinieties ar savu Cedral izplatītāju.

CEDRAL

Cedral Classic
montāžas video



Cedral Click
montāžas video



Vairāk www.cedral.lv



Etex (Exteriors)

UAB „Eternit Baltic” | J. Dalinkevičiaus g. 2H | 85118 Naujoji Akmenė, Lietuva | +371 257 70082