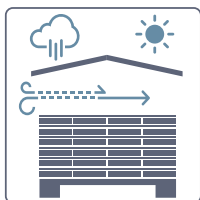
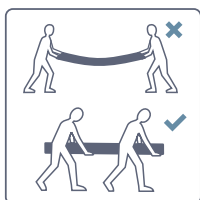


7 SOĻI SEKMĪGAI UZSTĀDĪŠANAI



1. GLABĀŠANA

Glabājiet horizontāli uz līdzenas virsmas. Aizsargājiet dēļus pret laikapstākļu ietekmi, izmantojot loksnes vai glabājot sausā vietā.



2. RĪKOŠANĀS AR MATERIĀLU

Ārsienu dēļu apšuvumi ir jānes diviem cilvēkiem, turot aiz malas.

Transportējot „Cedral Click” uz paletēm, ārsienu dēļu apšuvuma ierīvi vienmēr novietojiet pret ierīvi un rievu pret rievu.



3. PLĀNOŠANA

Plānojiet būvdarbus iepriekš, lai nodrošinātu optimālu projekta izpildi.

Turklāt ieteicams pirms darba sākšanas iepazīties ar vietējiem pilsētas plānošanas noteikumiem, lai saņemtu nepieciešamās atļaujas un atbilstību visām prasībām.

Levērojiet uzstādīšanas un drošības instrukcijas.



4. ĪSTENOŠANA

Ieteicams izmantot „Cedral” āra dēļu apšuvumu griešanai un urbšanai atbilstošus instrumentus.

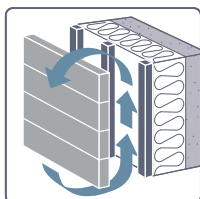
Ripzāģis: zāgripa ar karbīda zobiem, „Bosch” T141 HM veids.

Rokas ripzāģis: dimanta zāgripa ar „Leitz” šķiedru cementa izcilni.

Visos gadījumos zāģēšana un urbšana jāveic sausā vietā un dēlim jābūt atbalstītam.

Nekavējoties atbrīvojieties no zāģēšanas un urbšanas putekļiem.

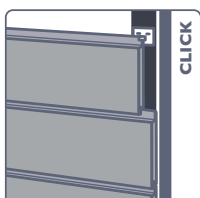
Noņemiet mazos putekļus ar vieglu sadzīves tīrīšanas līdzekli un noskalojiet ar tīru ūdeni.



5. ATBALSTA KONSTRUKCIJA

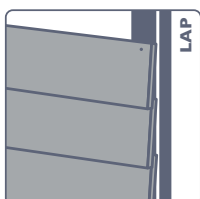
Izmantojot kronšteinu 65 x 30 mm, koka vertikālajām atbalsta sijām jābūt vismaz 65 x 50 mm.

Maksimālais latojuma solis 600 mm.



6. VENTILĀCIJA

Visos gadījumos jāparedz vismaz 20 mm gaisa šķirkārta un jānodrošina ventilācijas sprauga 10 mm/m fasādes augšā un apakšā.



7. STIPRINĀŠANA

Sāciet no fasādes apakšas, uzstādot „Cedral” sākuma profilu un nepieciešamos alumīnija profilus.

Sākuma profils tiek novietots precīzi līmenī un piestiprināts ar atbilstošām gremdgalvas skrūvēm, kas netraucē pirmā „Cedral” dēļa uzstādīšanai.

Piestipriniet „Cedral Click” ar skavu, to novietojot līdzeni uz sijas.

Pieskrūvējiet „Cedral Classic” sijai ar 30 mm pārslaidumu.