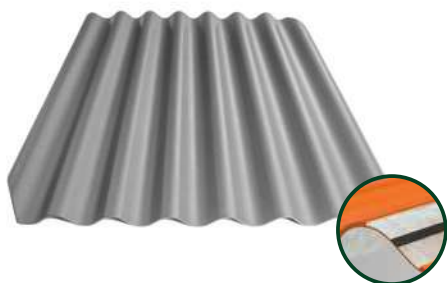


ETERNIT cementa viļņotās loksnes, kas pazīstamas arī kā bezazbesta šiferis, ir piemērots jumta segums dažāda tipa ēkām.

Savu fizikālo īpašību dēļ ETERNIT cementa viļņoto lokšņu jumta segums ir neaizstājams lauksaimniecības un rūpniecības ēku būvniecībā. Dažāda tipa ēkām jāatbilst dažādām specifiskām prasībām, lai veidotu piemērotu mikroklimatu ēkas iemītniekiem un lietām, kas tiek uzglabātas tajā. Eternit viļņotās loksnes ir universāls risinājums!

Moderns, ekonomisks, videi draudzīgs, ļoti izturīgs un kluss jumta segums, kas nodrošina lielisku ēkas aizsardzību gadiem ilgi!



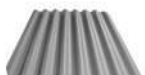
✓ 3 dažādi izmēri:

Klasika (1250×1130 mm)

Agro L (1750×1130 mm)

Agro XL (2500×1130 mm)

- ✓ kombinējamas loksnes - samazina izdevumus
- ✓ ar nogrieztiem stūriem - pilnībā gatavas montāžai
- ✓ ar Safety Strips drošības tehnoloģiju katrā vilnī
- ✓ oriģinālie cementa aksesuāri
- ✓ 30 gadu garantija



Nekrāsota



Ķieģeļsarkana



Sarkana



Brūna



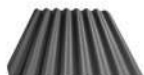
Ķiršu sarkana



Zaļa



Melna



Grafīta



DROŠA JUMTA SEGUMA IZVĒLE IKVIENAI SAIMNIECĪBAI!



Piena un gaļas liellopiem



Cūku fermām



Putnu fermām



Aitu un kazu fermām



Zirgu stalliem



Graudkopībai



Iekārtām un tehnikai



Ražošanas ēkām

Nerūsējošas un noturīgas pret ķīmisko iedarbību

Šīs loksnes ir izturīgas pret ķīmiskajām vielām. Telpās, kur uzturas lopī, no dzīvnieku urīna izdalās amonjaks, kas salīdzinoši īsā laikā spēj sabojāt gandrīz jebkuru jumta segumu. Piemēram, metāla jumts šādos apstākļos spēj sarūsēt aptuveni 10 gadu laikā.

Laikapstākļu izturīgas un drošas

Eternit loksnes ir izturīgas pret lietu, salu un krusu. Viļņotās loksnes, savstarpēji pārklājoties ar pilnu vilni, veido hermētiski noslēgtas savienojuma vietas. Loksnes iestrādātās drošības lentes Safety Strips ļauj drošāk un ātrāk montēt jumta loksnes, kā arī veikt apkopes darbus.

Laba skaņas izolācija

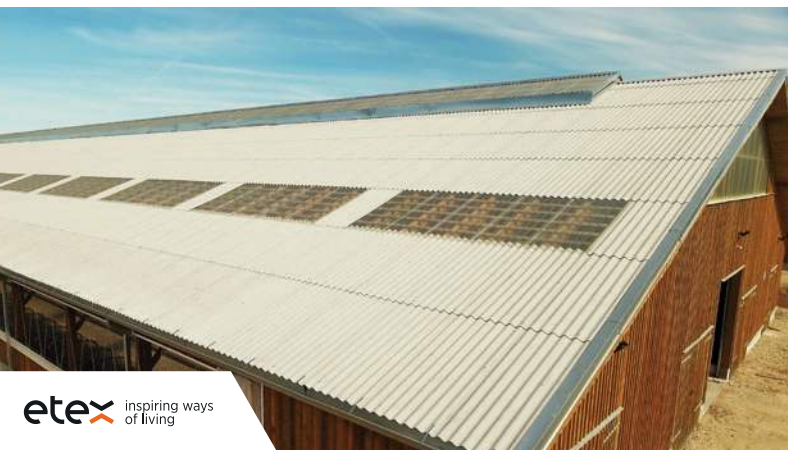
Skaļi un negaidīti trokšņi dzīvniekiem var radīt stresu, kas negatīvi var ietekmēt dzīvnieku ražību. ETERNIT loksnes spēj absorbēt arī lietus, sniega un vēja radīto troksni, tāpēc zem šāda tipa jumta seguma šīs skaņas nebūs dzirdamas, radot patīkamu un klusu vidi ikvienam, kas atrodas zem šīs ēkas jumta.

Optimāla lokšņu difūzija un mitruma pašregulācija

Viļņotajām loksnēm piemīt difūzijas spēja - tās ir gaisa caurlaidīgas un samazina kondensāta veidošanos. Pareizi izveidots jumts ievērojami uzlabo jumta konstrukcijas vēdināšanu un kalpošanas laiku. Pietiekama jumta ventilācija palīdz dzīvniekiem būt veselīgiem un produktīviem!

Caurspīdīgās loksnes - vairāk gaismas un zemāki rēķini

Eternit loksnes var kombinēt ar caurspīdīgajām loksnēm, kas telpā ļauj ienākt dabīgai gaismai. Tādējādi var samazināt elektroenerģijas rēķinus. Izmantojot ēkās, kurās mitinās dzīvnieki, tie ir veselīgāki un produktīvāki, jo visu dienu neatrodas mākslīgās gaismas ietekmē.



ETERNIT

cementa viļņotās loksnes - jumta segums, ko izvēlas dažādu nozaru lauksaimnieki visā Eiropā!



Piena un gaļas liellopiem



Aitu un kazu fermām



Cūku fermām



Zirgu staļļiem



Eternit lokšņu stiprināšanai tiek izmantotas **īpašas pašurbjošās skrūves** - nerūsējošas un piemērotas izmantošanai agresīvā vidē (fermās, ķīmikāliju noliktavās u.c.)



Dzīvnieku labturība un komforts ir galvenās prioritātes būvējot vai atjaunojot lauksaimniecības ēkas. Lai to nodrošinātu, jāpadomā par ēku konstrukciju un to dizainu, kā arī jāizvēlas piemēroti un ilgstpējīgi būvniecības materiāli. Šāda tipa ēkas prasa salīdzinoši lielas investīcijas, tāpēc tām jābūt izveidotām atbilstoši jūsu saimniecības nozares specifiskajām prasībām, jābūt praktiskām un drošām, kā arī jāiekļaujas apkārtējā vidē!

Jumts ir ēkas viena no svarīgākajām sastāvdaļām. Zem tā atrodas viss, kas saimniecībai ir svarīgs - dzīvnieki, labība, tehnika, gatavā produkcija. Jumtam jāspēj to visu pasargāt jebkādos apstākļos daudzu gadu garumā!

Lauksaimnieki visā Eiropā izvēlas tieši ETERNIT cementa viļņoto lokšņu jumtu segumu, jo tas spēj nodrošināt dažādas specifiskas prasības, kas tiešā veidā ietekmē arī saimniecību peļņu. ETERNIT viļņoto lokšņu segums nodrošina labu mikroklimatu, ko veido:

- ✓ atbilstoša ventilācija,
- ✓ dabiskais apgaismojums,
- ✓ klusums,
- ✓ sausa vide ar piemērotu mitruma līmeni,
- ✓ piemērota temperatūra.



Putnu fermām



Iekārtām un tehnikai



Graudkopībai



Ražošanas ēkām

ETERNIT bezazbesta viļņotās loksnes tiek ražotas Lietuvā, izmantojot vācu tehnoloģijas, vienīgajā šāda veida jumta seguma rūpnīcā visā Baltijā - "Eternit Baltic". Uzņēmums ir pieredzējis un uzticams partneris, īstenojot jebkādas lauksaimniecības vai rūpniecības ēku būvprojektus.

SIA "VINTEKO" ir "Eternit Baltic" rūpnīcas cementa viļņoto lokšņu ETERNIT un CEDRAL zīmolu oficiālais pārstāvis LATVIJĀ.

VINTEKO jumtu vairumtirdzniecības bāze piedāvā dažādus kvalitatīvus jumta segumu veidus un komplektējošos aksesuārus no pasaulē zināmiem ražotājiem.

VINTEKO
— kvalitatīvi jumtu materiāli —

Krūzes iela 3, Rīga
T +371 67395151
E info@vinteko.lv
www.vinteko.lv